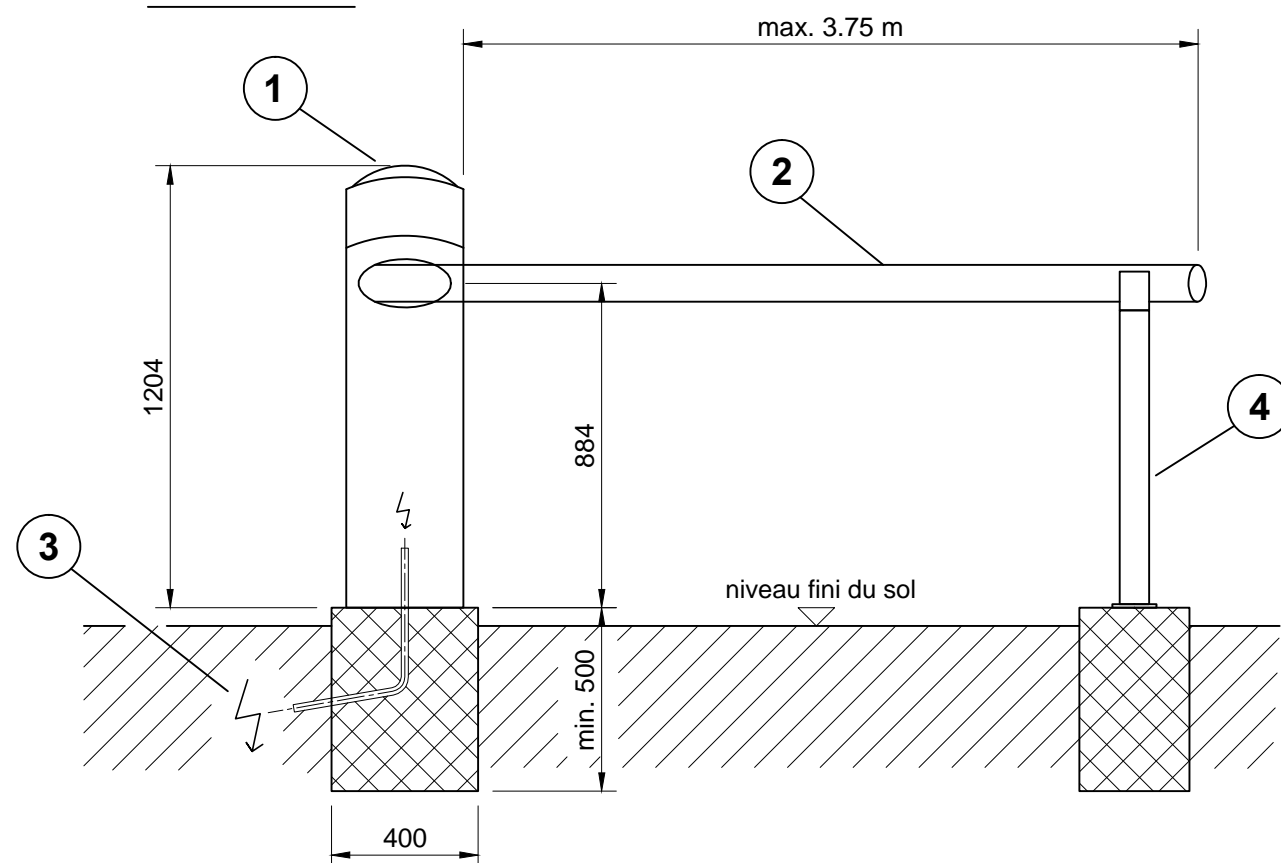
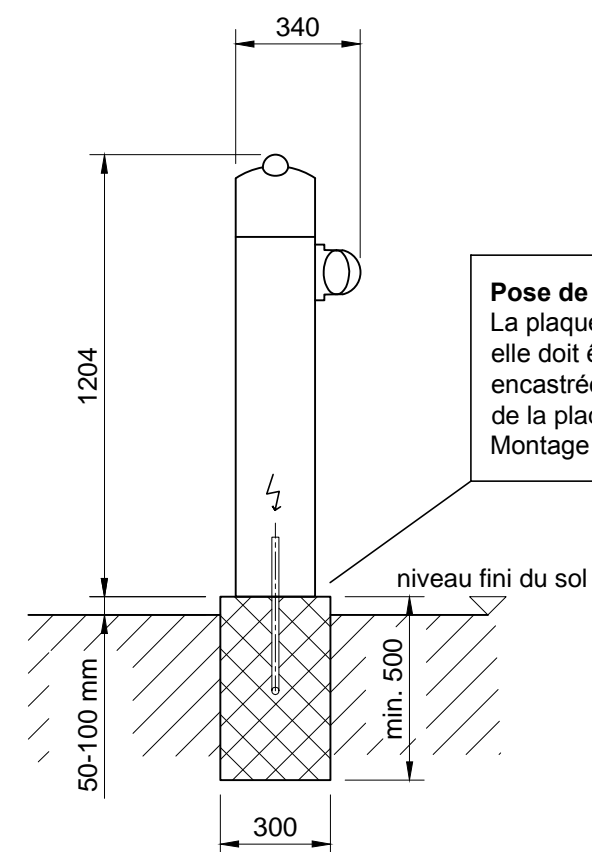


# Plan de fondation barrière automatique Gard 4 - standard

Vue frontale



Vue latérale



**Source d'alimentation :**

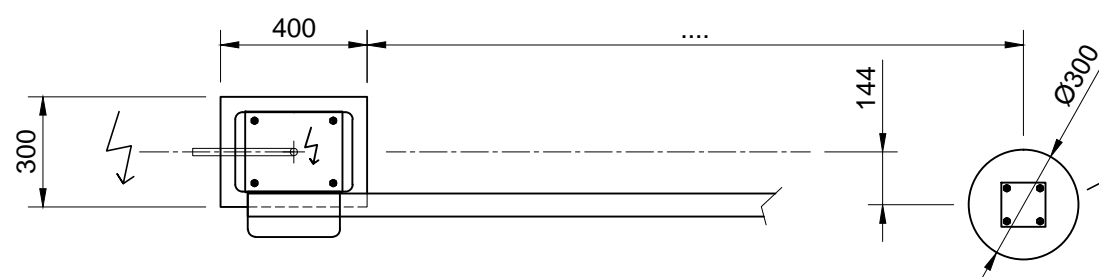
1x 230 VAC (cable 3x1.5 mm<sup>2</sup>)  
 Fusible à action retardé de 10 ampères au minimum.  
 Tube vide env. 20 cm au-dessous du niveau fini.  
 Câble électrique env. 2 m au-dessous du niveau fini.

1. Carter de pilier
2. Longeron
3. Alimentation électrique
4. Poteau d'appui

**Fondation barrière:**

- P x L x H = 400 x 300 x 500 mm au minimum (limite de gel)
- 50 – 100 mm au-dessus du niveau fini
- Alimentation électrique au centre de la fondation!

Plan de sol



**Fondation poteau d'appui:**

- Tube en béton Ø 300 mm - hauteur de 500 mm au minimum (limite de gel)
- 50 – 100 mm au-dessus du niveau fini



Objet: GARD 4

Dénomination: Plan de fondation

Velopa AG

Name: BED  
 Date: 08.06.2018

Mod. :  
 Règle G. : M1:%

Ordre No:

Plan No:

GARD 4 FR

CH-8957 Spreitenbach  
 CH-4143 Dornach  
 Telefon:+41(0)56 417 94 00  
 Telefon:+41(0)61 705 50 80