



## Zubehör



Sämtliches Zubehör für die Montage von Ketten und Absperreseilen ist ab Lager lieferbar. Dazu gehören diverse Ketten und Absperreseile, passend zu allen Absperreffosten, Haken und Ösen, Befestigungsteile und Vorhängeschlösser.



### **Stahlkette feuerverzinkt**

Materialstärke 6 mm, Kettenglied

Grösse innen: 41x12 mm

Empfohlene Maximaldistanzen zwischen Absperreffosten (Achsmasse): 4.00 m = Kettenlänge 4.05 m

Artikel-Nr. 61500-150



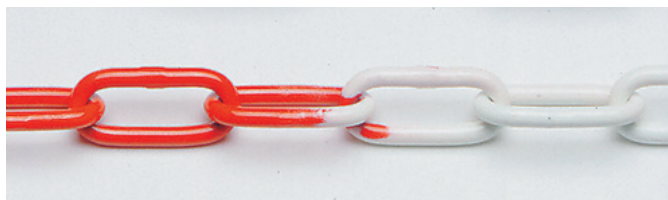
### **Stahlkette feuerverzinkt, farbbeschichtet anthrazit**

Materialstärke 8 mm, Kettenglied

Grösse innen: 53x15 mm

Empfohlene Maximaldistanzen zwischen Absperreffosten (Achsmasse): 3.50 m = Kettenlänge 3.55 m

Artikel-Nr. 616-132



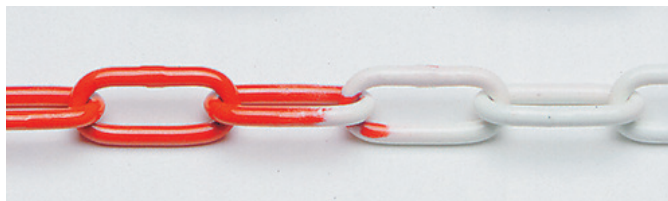
### **Stahlkette feuerverzinkt, farbbeschichtet rot-weiss**

Materialstärke 6 mm, Kettenglied

Grösse innen: 41x12 mm

Empfohlene Maximaldistanzen zwischen Absperreffosten (Achsmasse): 4.00 m = Kettenlänge 4.05 m

Artikel-Nr. 61500-155



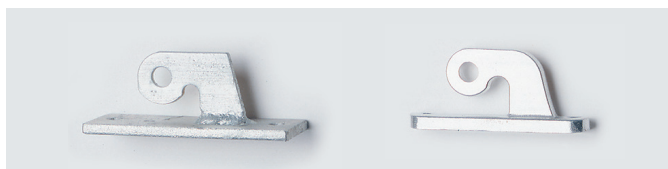
### **Kunststoffkette rot-weiss**

Materialstärke 8 mm, Kettenglied

Grösse innen: 69x13 mm

Empfohlene Maximaldistanzen zwischen Absperreffosten (Achsmasse): 4.00 m = Kettenlänge 4.05 m

Artikel-Nr. 61500-180



### **Wandplatte mit Haken**

Artikel-Nr. 61500-125

### **Haken für Montage an Absperreffosten**

Aluminiumteil, inkl. 2 Schrauben

Artikel-Nr. 61500-105



### **Wandplatte mit Oese**

Artikel-Nr. 61500-120

### **Oese für Montage an Absperreffosten**

Aluminiumteil, inkl. 2 Schrauben

Artikel-Nr. 61500-100



**Ketten-Verbindungsstück verzinkt**

Ø 6 mm, Artikel-Nr. 61500-170

**Ketten-Verbindungsstück feuerverzinkt,  
farbeschichtet anthrazit**

Ø 8 mm, Artikel-Nr. 616-133

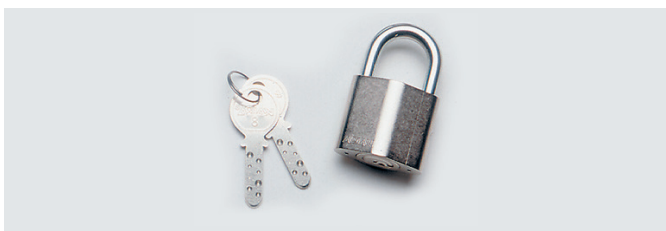


**Schraub-Kettenglied verzinkt**

Ø 6 mm, Artikel-Nr. 61500-175

**Schraub-Kettenglied feuerverzinkt,  
farbeschichtet anthrazit**

Ø 8 mm, Artikel-Nr. 616-135

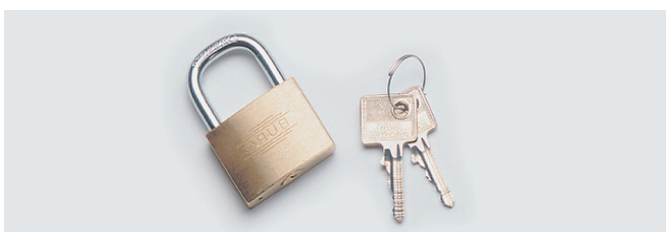


**Vorhängeschloss KABA 5000,**

gleichschliessend

Ausführung rostfrei, exkl. Schlüssel.

Artikel-Nr. 61600-120



**Vorhängeschloss Messing,**

gleich- oder verschiedenschliessend, inkl. 2 Schlüssel

Artikel-Nr. 61600-320 (gleichschliessend)

Artikel-Nr. 61600-325 (verschiedenschliessend)



**Schweizweite Lieferung und Montage**  
mit eigenen Montageteams



**Service & Garantieleistung**



**Showroom**  
in Spreitenbach und Villars-Ste-Croix sowie  
Freiluftausstellung in Dornach