

# Flächenmaterialien

Für Ihr Unterstand-Projekt erwartet Sie bei uns eine breite Auswahl von qualitativ bewährten Materialien. Alle sind langlebig und praktisch unterhaltsfrei. Trotzdem ist ein jährlicher Unterhalt der Anlagen empfehlenswert, um ihr Aussehen für lange Zeit attraktiv zu erhalten. Ablagerungen von Dreck und Laub sollten entfernt werden.

Dazu kann ein Hochdruckgerät gute Dienste leisten. Für Reparaturen und Ersatz von defekten Teilen steht Ihnen unser Montageteam jederzeit gerne zur Verfügung. Andernfalls können Sie die meisten Ersatzteile ab unserem Auslieferungslager abholen.



## Wandbegrünung Flora

Die Vorrichtung zur Wandbegrünung Typ Flora dient als Kletterhilfe für die bauseitige Bepflanzung. Begrünte Fassaden bieten zahlreiche ökologische, ästhetische und auch ökonomische Vorteile.

CNS-Rundrohrrahmen  $\varnothing$  26.9 mm, bespannt mit geflochtenem Netz aus rostfreiem Edelstahl-Seil  $\varnothing$  2 mm. Netzrahmen in die Rahmenelemente der Überdachung unsichtbar befestigt. Maschenweite 100x100 mm (im Quadrat), diagonal 110x160 mm

**Einsatz Dächer:** keine Verwendung

**Einsatz Wände:** Techflat, Pilo, Quadro, Raurica



## U-Design

Elegante Wandverkleidung aus feingliedrigen U-Profilen, vertikal angeordnet. Durch die in den Rastermassen von 30 mm angebrachten Profile entsteht ein einzigartiges Oberflächendesign mit dezentem Einblick.

U-Profile und Unterkonstruktion aus mehrfach abgekantetem Aluminiumblech, pulverbeschichtet in Farbe RAL nach Wahl. Profilstärke 30/30/1 mm.

**Einsatz Dächer:** keine Verwendung

**Einsatz Wände:** Quadro, Techflat



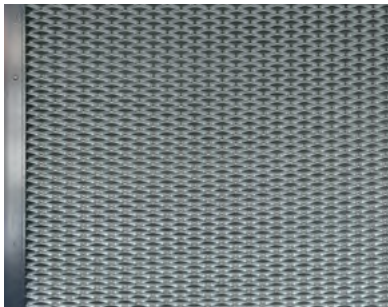
## Holzlamellen

Wände aus Holzlamellen wirken transparent und hell und sind ein schöner Witterungsschutz. Die horizontal laufenden, trapezförmigen Lamellen werden in Fichtenholz aus einheimischen Wäldern gefertigt.

Die Oberflächen sind roh und unbehandelt. Eine farbliche Veränderung mit dem Alter ist erwünscht, andernfalls kann ein Farbanstrich erfolgen. Ideal auch für Pflanzenbewuchs.

**Einsatz Dächer:** keine Verwendung

**Einsatz Wände:** BWA® jazz, Pilo, Quadro, Techflat, Chalet, Delta

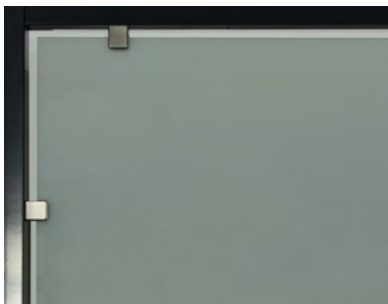


### **Streckmetall**

Streckmetall aus blankem Aluminium mit Maschenweite Fils 5. Das Streckmetall wird in umlaufenden, fest verschweissten Winkelprofilen, formvollendet verschraubt.

**Einsatz Dächer:** keine Verwendung

**Einsatz Wände:** Delta, Pilo, Quadro, Techflat



### **Einscheibensicherheitsglas (ESG)**

Thermisch vorgespanntes Glas (ESG) hält höheren Anforderungen und Belastungen stand und kann zusätzlichen Schutz und Sicherheit bieten. ESG wird für Wände verwendet. Die Montage in die Konstruktion erfolgt mit rostfreien Glashaltern.

**Einsatz Dächer:** keine Verwendung

**Einsatz Wände:** Delta, Forum, Pilo, Quadro, Techflat, VeloGarage, Shelter, Edge

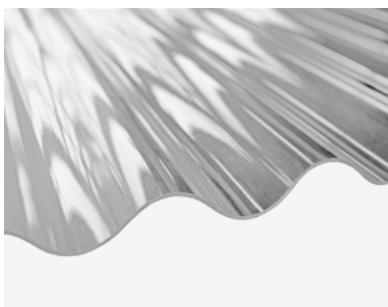


### **Trespa (HPL)**

Dekorative Hochdruck-Schicht-Pressstoffplatten in 8 mm Stärke, lieferbar in diversen Standardfarben. Trespa ist ausserordentlich robust, lange haltbar und extrem witterungsbeständig und aufgrund der geschlossenen, porenfreien, glatten Platten-Oberseite leicht zu reinigen. Die hohe Elastizität, sowie Zug- und Biegefestigkeit garantieren die ausserordentliche Stossfestigkeit von Trespa.

**Einsatz Dächer:** keine Verwendung

**Einsatz Wände:** BikeSafe, Quadro, VeloGarage, BWA® jazz, MiniVit



### **Acrylglas-Klarsichtplatten gewellt**

Beschrieb und Qualität wie «Acrylglas-Klarsichtplatten flach». Transparent, Durchsicht wegen der Wellung jedoch leicht verzerrt.

**Einsatz Dächer:** Keine Verwendung

**Einsatz Wände:** Delta, Parko (Rückwand), Pilo



### **Aluminium-Profilblech in Farbe lichtgrau**

Schlichtes, gewelltes Aluminium Sinus-Profilblech. Ausführung mit kleiner Wellung SP18/76, mit beidseitiger Beschichtung in Farbe lichtgrau (RAL 7035).

**Einsatz Dächer:** keine Verwendung

**Einsatz Wände:** Delta, Parko, Pilo, Techflat



### Leichtbau-Kompaktplatten Foamlite

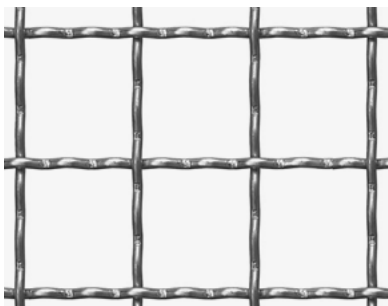
Das progressive Flächenmaterial Foamlite wird nach Kundenwunsch angeordnet (unterschiedliche Strukturierung innen/aussen).

Leichtbau-Kompaktplatten aus Polypropylen 6 und 10 mm.

Foamlite ähnlich RAL 7004 Signalgrau, strukturiert, Noppen oder Feinstruktur.

**Einsatz Dächer:** keine Verwendung

**Einsatz Wände:** Forum, Lupo, MiniVit



### Wellengitter 50/50/4 mm

Die wellenförmigen Längs- und Querdrähte werden im Webverfahren an den Kreuzungspunkten unverschweisst verbunden. Durch die Webtechnik wird eine hohe Maschenstabilität erreicht, eine geringe Schwingungsbereitschaft und dem Wellengitter das typisch optische Aussehen gegeben.

Wellengitter aus Stahl, in umlaufenden Stahlwinkelrahmen fest eingeschweisst. Maschenweite: 50x50 mm, Materialstärke: 4 mm

**Einsatz Dächer:** keine Verwendung

**Einsatz Wände:** Techflat, Quadro



### Faserzementtafeln Vintago Largo

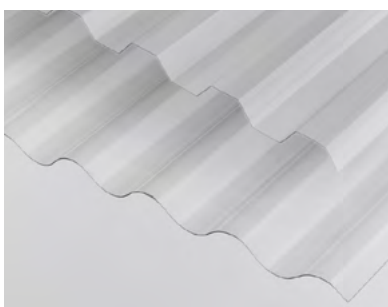
Die Faserzementtafeln aus natürlichen Rohstoffen verleihen den Wandelementen eine charakteristische Lebendigkeit und erzeugen weiche Kontraste.

Rück- und Seitenwände aus durchgefärbten Faserzementtafeln mit 8 mm Stärke:

1. Vintago Largo VI 000 sandfarben, mit feinem Oberflächenschliff
2. Vintago Largo VI 021 anthrazit, mit angeschliffener und leicht rauen Oberfläche

**Einsatz Dächer:** keine Verwendung

**Einsatz Wände:** Forum



### Polycarbonat Trapez- und Wellplatten

Polycarbonat (Qualex) Lichtplatten sind dauerhaft robust und weisen eine hohe Schlagfestigkeit ohne Splitterbildung auf. Die einseitige UV-Beschichtung sorgt für einen konstant bleibenden hohen Lichtdurchlass von ca. 90%. Polycarbonat kann bei Temperaturen von -40 bis plus 115 °C eingesetzt werden.

Materialstärke: 1.2 mm, Brandkennziffer nach VKF-Klassierung: 4.2 (mittelbrennbar, Qualmgrad mittel)

**Einsatz Dächer:** MiniVit, EcoRoof

**Einsatz Seitenwände (Wellplatten):** Parko, Delta, Pilo, Techflat, EcoRoof

**Einsatz Rückwände (Wellplatten):** Delta, Pilo, Techflat, EcoRoof



### Acrylglas-Klarsichtplatten flach

Acrylglas bleibt beständig über viele Jahre, ist 100% lichtecht, witterungs- und alterungsbeständig. Acrylglas besteht aus PMMA (Polymethylmethacrylat) und wird in der Umgangssprache als «Plexiglas» betitelt. Die Platten erfüllen ästhetisch hohe Ansprüche und zeichnen sich durch ihre hervorragende UV-Beständigkeit aus. Die Oberfläche ist porenlos glatt und sorgt dafür, dass der Schmutz kaum haften bleibt. Materialstärke: 2.8 mm, Brandkennziffer nach VKF-Klassierung, 4.2 (mittelbrennbar, Qualmgrad mittel)

**Einsatz Dächer:** BigRoof, BikeRoof, Engadin, Omega, MiniRoof, LightRoof

**Einsatz Wände:** Quadro, Techflat, MiniVit, Engadin, Raurica, BigRoof, BikeRoof, MiniRoof, LightRoof, Omega



### Aluminium-Profilblech blank

Schlichtes, gewelltes Aluminium Sinus-Profilblech, mit einer «soften» metallic-Optik. Die blanke Oberfläche wirkt im Zusammenspiel mit feuerverzinkten Stahlteilen elegant und spannend.

**Einsatz Dächer:** Delta, MiniVit, Parko, Pilo, Omega, Techflat

**Einsatz Wände:** Quadro, Techflat



### Polycarbonat flach

Polycarbonat (Qualex) Lichtplatten sind dauerhaft robust und weisen eine hohe Schlagfestigkeit ohne Splitterbildung auf. Die einseitige UV-Beschichtung sorgt für einen konstant bleibenden hohen Lichtdurchlass von ca. 90%. Polycarbonat kann bei Temperaturen von -40 bis plus 115 °C eingesetzt werden.

Materialstärke: 4mm, 5mm, 6mm, Brandkennziffer nach VKF-Klassierung: 4.2 (mittelbrennbar, Qualmgrad mittel)

**Einsatz Dächer:** Igloo, Omega

**Einsatz Wände:** Igloo



### Verbundsicherheitsglas (VSG)

Das in unseren Überdachungen eingesetzte Verbundsicherheitsglas setzt sich aus zwei Glasscheiben zusammen, die mit hochreissfesten, zähelastischen Zwischenschichten (PVB-Folien) verbunden sind.

VSG behält bei Beschädigung die zugeordnete Schutzwirkung. Bei mechanischer Überbelastung durch Schlag und Stoss bricht zwar das Glas, die Bruchstücke haften jedoch an der unverletzten PVB-Schicht. Dadurch vermindert sich die Verletzungsgefahr und die Verglasung behält eine Reststabilität.

**Einsatz Dächer:** BWA® jazz, Forum, Edge, Pilo, MiniVit

**Einsatz Wände:** BWA® jazz



### **Dachbegrünung Flora**

Pflegearme, sich selber regenerierende Begrünungen mit trockenoleranten Kräutern und Sedum-Arten. Vegetations-Untergrund aus nachhaltig produzierten Platten. Dacheinfassung aus teilweise rezykliertem CNS-Blech. Detaillierte Informationen entnehmen Sie bitte dem Datenblatt «Dachbegrünung Flora»

**Einsatz Dächer:** Chalet, Pilo, Techflat

**Einsatz Wände:** keine Verwendung

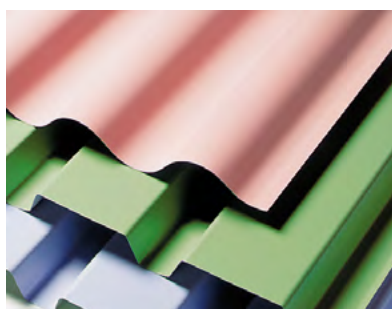


### **Polycarbonat Stegwellplatten**

Polycarbonat Stegwellplatten sind extrem widerstandsfähig, schlag-, stoss- und bruchfest. Der strukturierte Hohlkammeraufbau sorgt für Stabilität und eine optimale Raumausleuchtung. Die isolierende Wirkung reduziert die Tropfwasserbildung auf ein Minimum. Beidseitig verschweisste Plattenenden schützen die Hohlkammern vor Verschmutzung und die einseitige UV-Beschichtung sorgt für einen konstant bleibenden hohen Lichtdurchlass und erhöht die Langlebigkeit. Materialstärke: 2.8 mm, Brandkennziffer nach VKF-Klassierung, 4.2 (mittelbrennbar, Qualmgrad mittel)

**Einsatz Dächer:** Delta, Parko, Pilo, Techflat, Chalet

**Einsatz Wände:** keine Verwendung



### **Stahl-Profilblech verzinkt und farbeschichtet**

Profilbleche werden in der Basisbehandlung verzinkt und anschliessend in der gewünschten Farbe zweischichtig polyesterbeschichtet. Die Garantie für besten Schutz. Flächenmaterialien in Stahl-Profilblech sind wie folgt lieferbar:

1. In verzinkter Ausführung.
2. Zusätzlich farbeschichtet in den Standardfarben: RAL 6011, 6020, 7016, 7032, 8012, 8014, 9002, 9006, 9007, 9010. Die Dach-Unterseiten sind jeweils in Schutzlack RAL 9002 gehalten; andere Farben auf Anfrage.

**Einsatz Dächer:** BWA® Jazz, Lupo, Station, Delta, MiniVit, Parko, Pilo, Quadro, Techflat, Raurica, VeloGarage, Chalet

**Einsatz Wände:** keine Verwendung

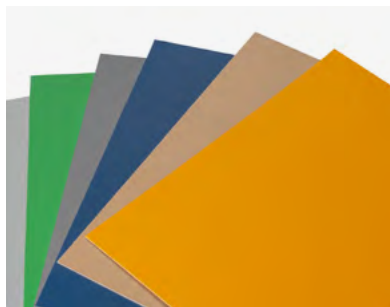


### **Eternit-Wellplatten**

Als Bedachungsmaterial bekannt, bewährt und preiswert. Bei Regen akustisch vorteilhaft und preiswert (Nähe zu Wohnungen!). Qualität: asbestfrei, dauerhaft über Jahre. Nicht entflammbar. Lieferbar in Farbe grau, gegen Aufpreis auch in vulkanitschwarz, schieferrot und dunkelbraun.

**Einsatz Dächer:** Delta, Parko, Pilo, Techflat, Chalet

**Einsatz Wände:** keine Verwendung



### **Aluminiumblech Flach**

Aluminium mit seinen nützlichen Eigenschaften ist eines der weltweit am meisten verwendeten Metalle. Es eignet sich perfekt für die unterschiedlichsten Einsatzgebiete und wird aufgrund seiner gleichbleibenden Stabilität, bei sehr geringem Gewicht, umfangreich in der Architektur eingesetzt. Zudem kann Aluminium nahezu ohne Qualitätsverlust endlos recycelt werden.

Aluminiumplatten zeigen sich unempfindlich gegenüber Witterungseinflüssen, sind äusserst korrosionsbeständig und zeichnen sich durch hohe Festigkeit aus.

Die qualitativ hochwertigen, gewalzten Aluminiumbleche in diversen Materialstärken, setzen wir sowohl eloxiert, als auch pulverbeschichtet, vielseitig im Wand- und Dachbereich ein.

**Einsatz Dächer:** VeloBox, BikeSafe

**Einsatz Wände:** VeloBox



**Schweizweite Lieferung und Montage**  
mit eigenen Montageteams



**Service & Garantieleistung**



**Showroom**  
in Spreitenbach und Villars-Ste-Croix sowie  
Freiluftausstellung in Dornach