



Raurica



” **Mise en œuvre cohérente d'un langage de conception de l'ère moderne avec des supports situés loin à l'arrière du toit.**

Caractéristiques principales

- Abri compact avec une taille de pièce idéale pour une utilisation dans les endroits à espace limité
- Avec la profondeur du toit nouvellement créée, Raurica s'avère être un véritable génie de l'espace
- Deux modèles de base avec dimensions extérieures de 2000 et 2500 mm pouvant être étendus individuellement ou en combinaison l'un avec l'autre
- Toiture avec tôle trapézoïdale interne
- Drainage sur le bord arrière du toit et sur demande avec gouttière et tuyau d'écoulement
- Gouttière élégamment montée sous l'élément de toit
- Construction en acier galvanisé à chaud pour une longue durée de vie
- Travées porteuses adaptables aux conditions locales
- Disposition unilatérale ou bilatérale
- Entraxe de l'élément : 1950 et 2450 mm
- Profondeur du toit (disposition unilatérale) : 2200 mm
- Hauteur à partir du sol (exécution unilatérale) : 2150 et 2030 mm
- Profondeur du toit (disposition bilatérale) : 3250 mm
- Hauteur à partir du sol (exécution bilatérale) : 2030 mm
- Conforme aux exigences juridiquement contraignantes de la norme EN 1090
- Construction conforme aux directives et normes SN 640 075 « Trafic piétonnier ; espace de circulation sans obstacles ».

Longueurs de toit et disposition des supports à vélos

Abri à deux-roues		unilatérale		bilatérale	
		Nombre d'emplacements pour vélos*		Nombre d'emplacements pour vélos*	
Longueurs d'éléments avec/sans parois latérales		400 mm	450 mm	400 mm	450 mm
Entraxe	1.95 m	4	3	7	6
	2.45 m	5	4	9	8

*Valeurs indicatives

Pour les produits Traversa, le nombre d'emplacements pour vélos peut légèrement varier.

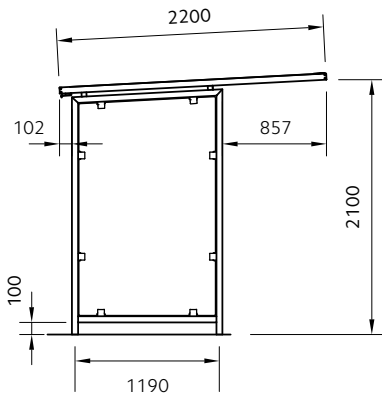
Structure

- Éléments du cadre de la travée porteuse en tube en acier de 50 x 50 x 3 mm, structure soudée
- Construction du toit en tube en acier de 50 x 50 x 3 mm avec des tubes d'écartement vissés aux éléments du cadre
- Plaques de montage de la travée porteuse (150 x 150 x 10 mm) avec quatre trous de \varnothing 14 mm chacune
- Éléments de cadre hauts pour installation sur sol fini : 2110 mm, en dessous du niveau du sol 2110 mm + 200 mm, ou prolongation supplémentaire : 2410 + 200 mm
- Profondeur des parois : 1190 mm (exécution unilatérale) et 1600 mm (exécution bilatérale)
- Débords de toit (exécution unilatérale) : 100 mm à l'arrière et 910 mm à l'avant
- Débords de toit (exécution bilatérale) : 820 mm
- Gouttière en acier profilé pressé galvanisé 83 x 115 x 3 mm
- Tuyau d'écoulement en acier chromé de \varnothing 48 mm
- Toiture en tôle trapézoïdale SWISS PANEL SP26/143, acier galvanisé
- Option : parois arrières et latérales en verre acrylique de 6 mm, panneaux de fixation avec porte-verre en CNS
- Traitement de surface : construction en acier galvanisé à chaud ou revêtu de poudre supplémentaire selon la norme DIN EN ISO1461

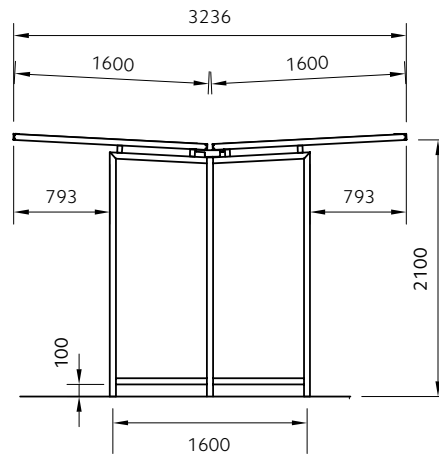
Options

- Disposition unilatérale ou bilatérale
- Parois arrières et latérales en verre acrylique de 6 mm
- Système d'éclairage LED avec capteur de lumière ambiante réglable, détecteur de mouvement HF/radar et minuterie intégrée
- Solution d'alimentation solaire autonome pour les systèmes d'éclairage LED
- Gouttière et tuyau d'écoulement
- Divers systèmes de stationnement de vélos

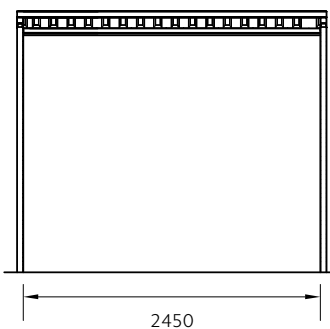
Vue de côté unilatérale avec parois



Vue de côté bilatérale



Vue de devant



Livraison

dans l'ensemble du pays et montage par notre propre équipe



Prestation de garantie



Showroom

à Spreitenbach et Villars-Ste-Croix ainsi qu'une exposition en plein air à Dornach

Raurica

Exemples d'application et détails



