



**Parko**



” *par l'icône de style peu encombrant  
convainc sa fonctionnalité simple*

**Caractéristiques principales**

- Un abri peu encombrant pour les espaces restreints
- Son toit en pente est à peine plus long qu'un vélo
- Un rapport prix/performance unique
- Une conception modulaire fonctionnelle pour des longueurs individuelles
- Cinq longueurs d'éléments différentes qui peuvent être combinées entre elles pour une adaptation optimale à l'environnement
- Architecture en filigrane avec une construction classique de toiture en appentis
- Combinaison de tubes profilés ronds et RHS en acier pour un aspect esthétique
- Le design intemporel et la méthode de construction réduite véhiculent une légèreté simple et une transparence spatiale
- Version standard avec drainage à écoulement libre
- Traitement propre et galvanisé à chaud de haute qualité (dans la couleur de votre choix sur demande)
- Version unilatérale pour le stationnement au niveau du sol
- Entraxe d'éléments : 2250 mm, 2650 mm, 3000 mm, 3400 mm et 3800 mm
- Profondeur du toit : 2000 mm
- Hauteur à partir du sol : 1960 mm (devant), 1740 mm (derrière)

**Longueurs de toit et disposition des supports à vélos**

Abri à deux-roues	unilatéral	
	Nombre d'emplacements pour vélos*	
<b>Longueurs d'éléments avec parois latérales</b>	<b>400 mm</b>	<b>450 m</b>
2.25 m	4	4
2.65 m	5	5
3.00 m	6	6
3.40 m	7	7
3.80 m	8	7
<b>Longueurs d'éléments sans parois latérales</b>	<b>400 mm</b>	<b>450 mm</b>
2.25 m	5	5
2.65 m	6	6
3.00 m	7	6
3.40 m	8	7
3.80 m	9	8

\*Valeurs indicatives  
Pour le produit Parc-Velo-Bike, le nombre d'emplacements pour vélos peut légèrement varier. Pour les éléments de fixation, les valeurs standard avec parois latérales sont applicables.

## Structure

- Structure porteuse en tubes ronds de  $\varnothing$  42,3 mm
- Pannes en tubes profilés RHS en acier 80 x 50 x 2,5 mm avec embouts en plastique aux extrémités des pannes
- Plaques d'appui 110 x 70 mm avec deux trous de  $\varnothing$  12 mm chacune
- Tube de renforts en tube en acier de  $\varnothing$  48 mm, pour utilisation sans système de parking
- Profilés angulaires des parois arrières 50 x 30 x 4 mm, profilés de cadre soudés
- Traitement de surface : construction en acier galvanisé à chaud ou revêtu de poudre supplémentaire selon la norme DIN EN ISO1461
- Profondeur du toit extérieure : 210 mm (avant), 85 mm (arrière) et 130 mm (latérale)

## Variantes de toiture :

- Plaques ondulées sinusoïdales en acier galvanisé ou revêtu de couleurs standard, dessous en peinture de protection RAL 9002
- Eternit ondulé gris ou brun foncé
- Plaques ondulées alvéolaires en polycarbonate, transparentes

## Parois latérales :

- Tôle profilée en aluminium, brillante ou gris clair (RAL 7035)
- Verre plat en polycarbonate de 5 mm, très résistant

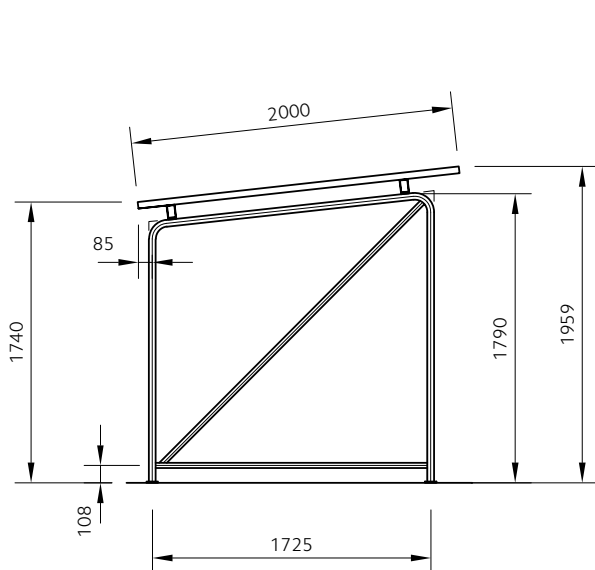
## Parois arrières :

- Tôle profilée en aluminium, brillante ou gris clair (RAL 7035)
- Panneaux transparents en polycarbonate ondulé

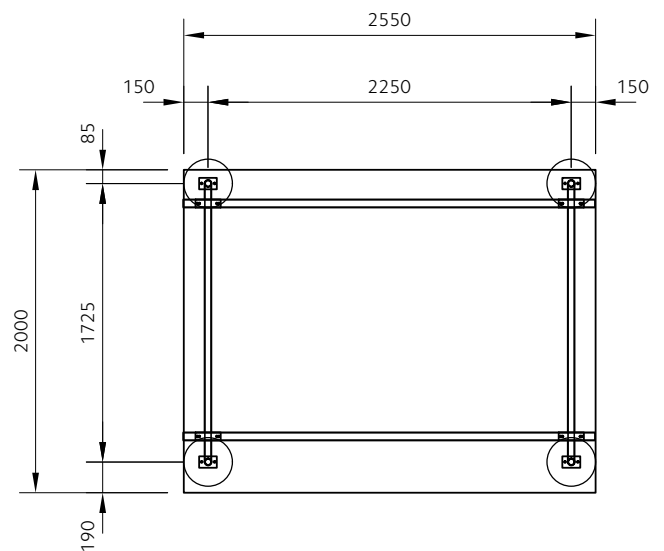
## Options

- Parois arrières
- Parois latérales
- Système d'éclairage LED avec capteur de lumière ambiante réglable, détecteur de mouvement HF/radar et minuterie intégrée
- Solution d'alimentation solaire autonome pour le système d'éclairage LED
- Structure en acier en couleur à choix
- Gouttière et tuyau d'écoulement avec coude de sortie
- Divers systèmes de stationnement de vélos

## Vue latérale



## Vue de dessus



**Livraison**  
dans l'ensemble du pays et montage  
par notre propre équipe



**Prestation de garantie**



**Showroom**  
à Spreitenbach et Villars-Ste-Croix ainsi  
qu'une exposition en plein air à Dornach

# Parko

## Exemples d'application et détails





