



Omega



Caractéristiques principales

- Aspect délicat grâce à une transparence totale
- Combinaison de toit et de paroi arrière économique
- Facilité d'entretien grâce à la forme « autonettoyante » du toit
- Remplacement simple des panneaux transparents sans l'usage d'outils spéciaux
- Spécialement développé et conçu pour les deux-roues
- Consoles spéciales pour une symbiose réussie entre le support de vélo et le toit
- Supports muraux latéraux avec supports en verre de haute qualité et de belle forme
- Conception modulaire pour les petits et grands besoins
- Portes coulissantes intégrées en option pour une protection optimale contre le vol
- Construction en acier galvanisé à chaud pour une protection permanente contre la corrosion
- Travées porteuses adaptables aux conditions locales
- Profondeur du toit de 2400 mm
- Hauteur à partir du sol de 2060 mm

” *L’abri pour les bons calculateurs :
toit et paroi arrière tout-en-un*

Longueurs de toit et disposition des supports à vélos

Abri pour deux-roues (disposition unilatérale)		Nombre d'emplacements pour vélos*	
		Distance 400 mm	Distance 450 mm
Longueur des éléments avec parois latérales			
Entraxe	1.90 m	3	3
	2.85 m	6	5
	3.80 m	8	7
Longueur des éléments sans parois latérales		400 mm	450 mm
Entraxe	1.90 m	4	4
	2.85 m	6	6
	3.80 m	9	8

*Valeurs indicatives

Pour les produits Traversa et Parc-Velo-Bike, le nombre d'emplacements pour vélos peut légèrement varier.



Structure

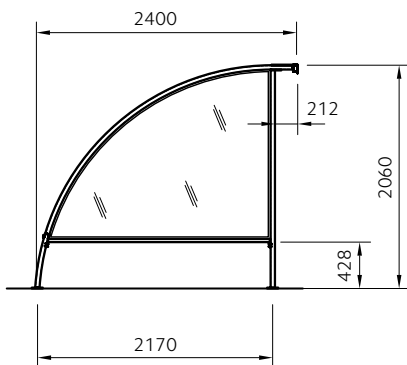
- Support d'arc ronds et supports verticaux en tube en acier (60 x 40 x 2,5 mm)
- Profilés tubulaires frontaux (60 x 40 x 2,5 mm) avec embouts en plastique aux extrémités des pannes
- Profilés angulaires frontaux (80 x 40 x 3 mm)
- Sangles de serrage / Fixation du panneau (60 x 2,5 mm)
- Connexions des éléments profilés en U (45 x 45 x 3 mm)
- Échelon de la paroi latérale (30 x 30 x 2,5 mm)
- Plaques de montage de la travée porteuse (100 x 100 x 8 mm) avec deux trous de \varnothing 12 mm chacune
- Toit / Paroi arrière en verre acrylique XT, plaques transparentes de 3 mm, taille : 3050 x 925 x 3 mm
- Parois latérales (50 x 30 x 4 mm) en verre acrylique XT 6 mm
- Verres acryliques transparents, 100 % résistants à la lumière, aux intempéries et au vieillissement
- Construction en acier galvanisé à chaud ou revêtu de poudre supplémentaire moyennant un supplément (RAL ou NCS)

Options

- Parois latérales en verre acrylique, polycarbonate ou grillage ondulé
- Disposition face à face avec ou sans toit central
- Toiture en polycarbonate extra résistant ou en tôle profilée en aluminium
- Portes coulissantes avec système d'accès mécanique ou électronique
- Système d'éclairage LED avec capteur de lumière ambiante réglable, détecteur de mouvement HF/radar et minuterie intégrée
- Solution d'alimentation solaire autonome pour le système d'éclairage LED
- Protection anti-escalade en application avec les portes coulissantes
- Échelon de renfort pour charge de neige pour une utilisation en altitude
- Structure en acier en couleur à choix
- Divers systèmes de stationnement de vélos

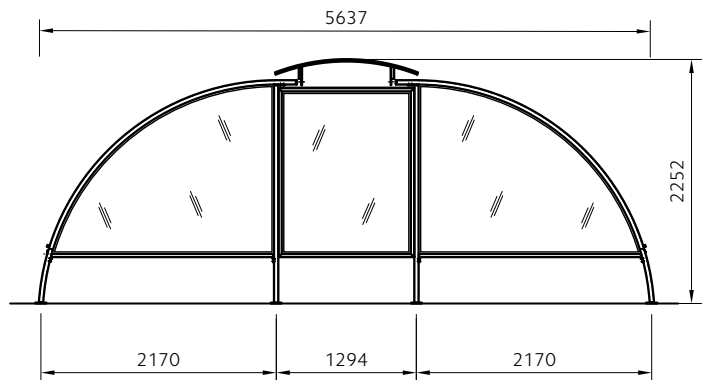
Vues

Vue latérale

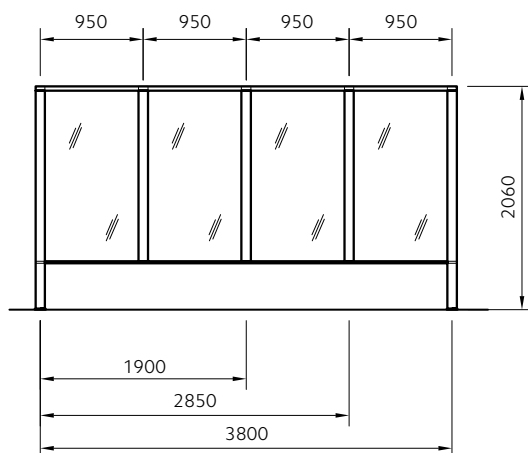


Disposition face à face avec toit central

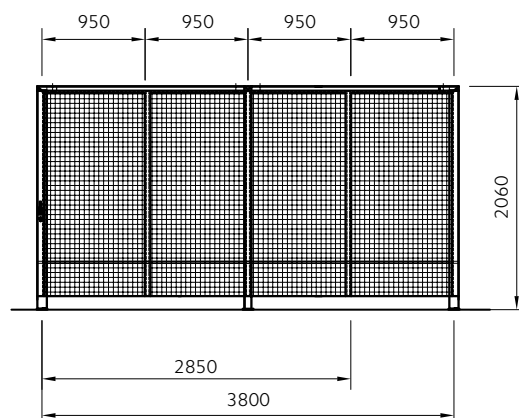
Vue latérale



Vue de face



Vue de face avec porte coulissante



Livraison

dans l'ensemble du pays et montage par notre propre équipe



Prestation de garantie



Showroom

à Spreitenbach et Villars-Ste-Croix ainsi qu'une exposition en plein air à Dornach

Omega

Exemples d'application et détails



