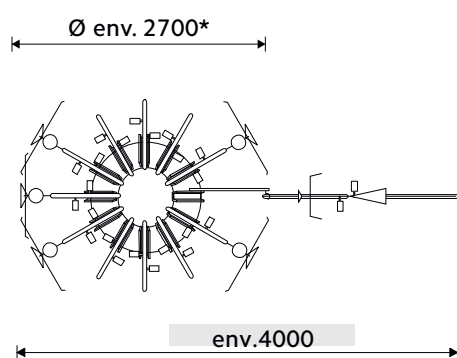


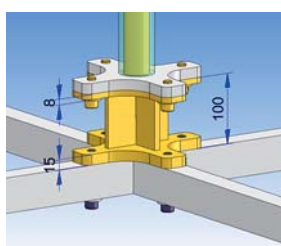
# Range-vélos Carrousel Pro



” **Le range-vélos Carrousel permet de stationner 12 vélos en position verticale de manière pratique et peu encombrante.**



\*Pour des vélos d'une hauteur max. de 1100mm



Construction de l'adaptateur pour les vélos extra longs

## Caractéristiques principales

- Le range-vélos-Carrousel est peu encombrant et permet de stationner un maximum de vélos dans un espace restreint
- Fonction de levage pratique grâce au ressort à gaz
- En tirant légèrement sur la selle, le vélo glisse en position verticale de manière contrôlée
- Même les vélos électriques lourds peuvent être positionnés à la verticale sans trop d'effort
- Le range-vélos pivote à 360°
- Il est conçu pour une maintenance et une utilisation sans problème pendant des années grâce à des composants de haute qualité
- Il peut être installé librement ou fixé au sol si nécessaire.
- Les sols irréguliers sont absorbés par le pied transversal avec fonction de mise à niveau
- Dispositif de verrouillage intégré pour la protection contre le vol sur les bras éleveurs
- Crochets de suspension avec revêtements plastifiés permettant de protéger les jantes
- Vérin à gaz optimisé pour un fonctionnement souple et sans à-coups
- Conçu pour des largeurs de pneus allant jusqu'à env. 90 mm
- Adapté aux freins à disque
- Pour une utilisation à l'intérieur ou à l'extérieur
- Hauteur de pièce requise de 210 cm en utilisant l'adaptateur de construction 220 cm

## Caractéristiques techniques

- Espace requis: Diamètre 2.70 m, hauteur de la pièce 2.10 m (vélos jusqu'à une hauteur de guidon de 1.10 m, hauteur de selle 1,05 m, longueur 1.87 m)
- Bras éleveurs en tube d'acier de 25x25x3 mm
- Pied transversal de 1.20x1.20 m en tube d'acier 50x35x3 mm
- Pieds de nivellement pour compenser les irrégularités du sol jusqu'à 40 mm
- Tubes en acier fermés par des embouts en plastique
- Bride de raccordement pied croisé en acier inoxydable 15 mm
- Raccord de joint en tôle d'acier pièce carrée de 8 mm
- Tube central en acier inoxydable trempé de  $\varnothing$  35 mm
- Structure de support: tôle d'acier de 5 mm
- Vérin à gaz exempt d'entretien avec augmentation optimisée de la force, amortissement en fin de course et autolubrification
- Goulotte de guidage en tôle d'acier 2 mm
- Guide-pédale en acier rond 8 mm
- Traitement de surface galvanisé à chaud selon DIN EN ISO1461

## Options

- Construction d'adaptateur pour l'utilisation de vélos avec une longueur excédentaire d'environ 188 à 197 cm (adaptable ultérieurement).
- Equipement pour jusqu'à 4 places de stationnement avec e-bikes

# Range-vélos Carrousel

## Mode d'emploi



1. Pour se garer il faut abaisser le bras élévateur jusqu'en butée puis accrocher la roue avant.



2. Tirer le vélo en arrière avec peu d'élan et le bras élévateur remonte automatiquement.



3. Pour prendre le vélo suspendu, il suffit simplement de l'abaisser en s'aidant de la selle jusqu'à ce que le bras élévateur soit en position basse.

