



Raurica



” **Die konsequente Umsetzung einer Formensprache der Moderne mit weit hinter das Dach zurückgezogenen Stützen.**

Hauptmerkmale

- Kompakter Unterstand mit idealer Raumgrösse für den Einsatz bei geringem Platzangebot
- Mit der neu geschaffenen Dachtiefe erweist sich Raurica als wahres Raumwunder.
- 2 Basismodelle mit Aussenmassen 2'000 und 2'500 mm einzeln oder in Kombination untereinander erweiterbar
- Bedachung mit innenliegendem Trapezblech
- Entwässerung frei über die hintere Dachkante und auf Wunsch mit Dachwasserrinne und Ablaufrohr
- Dachrinne elegant unter dem Dachelement angebaut
- Konstruktion in Stahl feuerverzinkt für eine lange Lebensdauer
- An die örtlichen Gegebenheiten adaptierbare Tragjoche
- Ein- und doppelseitige Anordnung ausführbar
- Element-Achsmasse 1'950 und 2'450 mm
- Dachtiefe einseitige Anordnung 2200 mm
- Höhe ab Boden einseitige Ausführung 2'150/2'030 mm
- Dachtiefe doppelseitige Anordnung 3'250 mm
- Höhe ab Boden doppelseitige Ausführung 2'030 mm
- Entspricht den gesetzlich verbindlichen Anforderungen gemäss Norm EN1090
- Ausführung gemäss Richtlinien und Normen zum hindernisfreien Bauen SN 640 075

Dachlängen und Einteilung Fahrradständer

Zweiradunterstand	einseitig		doppelseitig	
	Anzahl Veloplätze*		Anzahl Veloplätze*	
Elementlängen mit/ohne Seitenwände	400 mm	450 mm	400 mm	450 mm
Achsmasse 1.95 m	4	3	7	6
2.45 m	5	4	9	8

*Richtwerte

Bei den Produkten Traversa kann die Anzahl Veloplätze leicht abweichen.

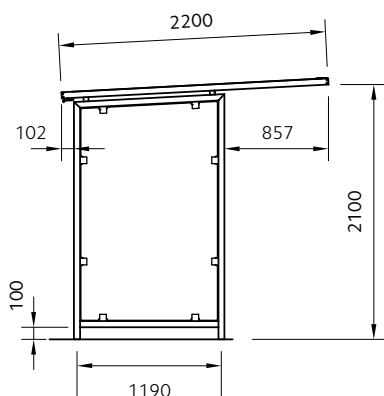
Konstruktion

- Tragjoch-Rahmenelemente aus Stahlrohr 50x50x3 mm, Konstruktion geschweisst
- Dachkonstruktion aus Stahlrohr 50x50x3 mm, mit Distanzrohren auf die Rahmenelemente verschraubt
- Fussplatten Tragjoch 150x150x10 mm mit je 4 Lochbohrungen \varnothing 14 mm
- Höhe Rahmenelemente zum Einbau auf Fertig Boden: 2'110 mm, unter Flur 2'110 mm + 200 mm, oder zusätzlich verlängert: 2'410 + 200 mm
- Tiefe Seitenwand einseitige Ausführung 1'190 mm, doppelseitig 1'600 mm
- Dachüberstände einseitige Ausführung: hinten 100 mm, vorne 910 mm
- Dachüberstände doppelseitige Ausführung: 820 mm
- Dachrinne Stahl-Pressprofil verzinkt 83x115x3 mm
- Abflussrohr in Chromstahl \varnothing 48 mm
- Bedachung mit Trapezblech SWISS PANEL SP26/143, Stahl verzinkt
- Option: Rück- und Seitenwände in Acrylglas 6 mm, Befestigung Füllungen mit Glashaltern in CNS
- Oberflächenbehandlung Stahlkonstruktion feuerverzinkt oder zusätzlich pulverbeschichtet nach DIN EN ISO1461

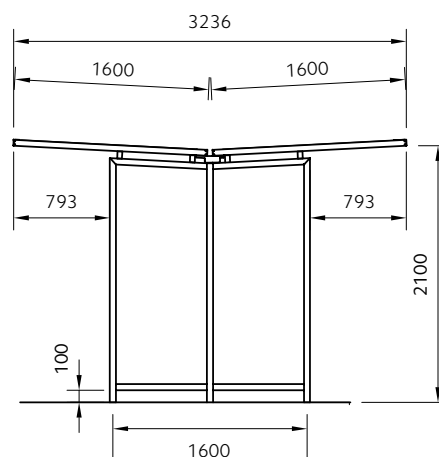
Optionen

- Ein- oder doppelseitige Anordnung
- Rück- und Seitenwände in Acrylglas 6 mm
- LED-Beleuchtungssystem mit regulierbarem Umgebungslichtsensor, HF-/Radar-Bewegungsmelder und integrierter Zeitschaltuhr
- Autarke, solarbetriebene Versorgungslösung zum LED-Beleuchtungssystem
- Dachrinne und Ablaufrohr
- Diverse Veloparksysteme

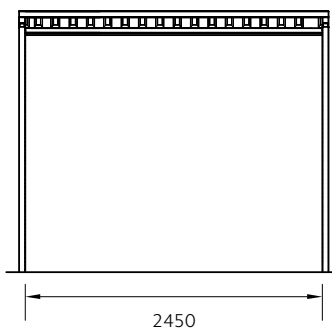
Seitenansicht einseitig mit Seitenwand



Seitenansicht doppelseitig



Ansicht von vorne



Schweizweite Lieferung und Montage
mit eigenen Montageteams



Service & Garantieleistung



Showroom
in Spreitenbach und Villars-Ste-Croix sowie
Freiluftausstellung in Dornach

Raurica

Anwendungsbeispiele und Details



