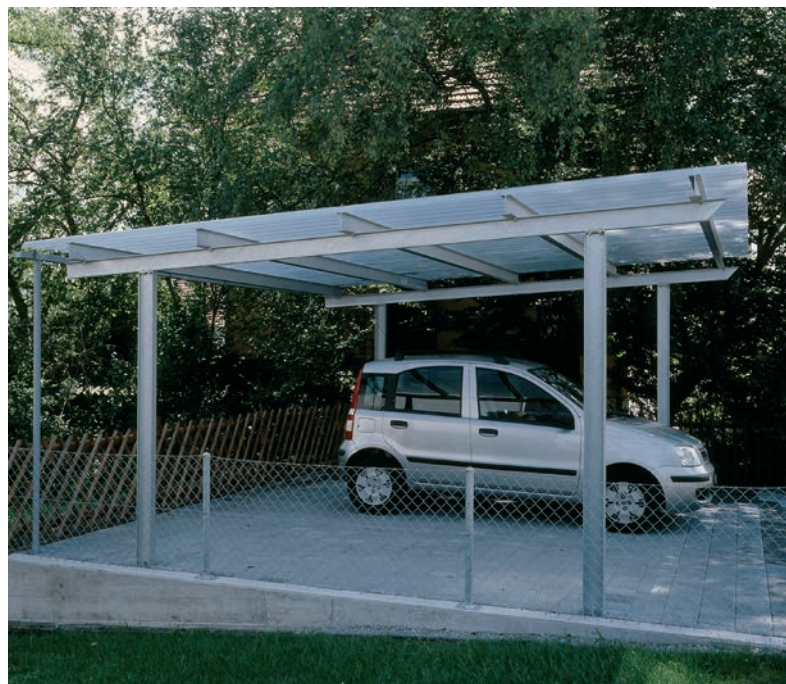


Carport Pultdach

Zweckmässige, feuerverzinkte Stahlkonstruktion mit dezentem Pultdach. Zwei Dachtiefen und zwei Dachbreiten stehen zur Wahl: 2.50 m für 1 Auto, 5.00 m für 2 Autos.



Carport Pultdach, Dach und Wände lichtdurchlässig



Als Bedachungsmaterialien stehen zur Wahl: Wellplatten aus Stahlblech (verzinkt oder farbbeschichtet) oder lichtdurchlässige Stegwellplatten aus Polycarbonat.

Optionen nach Wahl

Seitenwände, Rückwände, Dachrinne, Lackierung, LED-Beleuchtung

Carport Pultdach

Elementtyp	Platz für	Dachbreiten	Dachtiefen
1	1 Auto	2500 mm	5000 mm
2	1 Auto	2500 mm	6000 mm
3	2 Autos	5000 mm	5000 mm
4	2 Autos	5000 mm	6000 mm

