

NOTICE DE MONTAGE

MINIVIT



Nous vous félicitons pour l'achat du MiniVit. Vous avez choisi un produit de très bonne qualité qui vous procurera beaucoup de plaisir et de satisfaction, nous l'espérons. Sur la page suivante, vous trouverez tous les détails de montage du MiniVit. Pensez à consulter les conseils donnés en fin de notice.

1. Montage de la traverse horizontale



Etape 1:

Fixer tout d'abord un cadre latéral à la traverse horizontale en faisant attention à ce que la pente du toit soit inclinée vers l'arrière.

La pente du sol sera ajustée à l'étape 5.

Les vis sont vissées de l'extérieur vers l'intérieur.

4 x vis à tête hexagonale **M8 x 55**

8 x rondelle M8

4 x écrou M8

Diamètre

Longueur du filetage



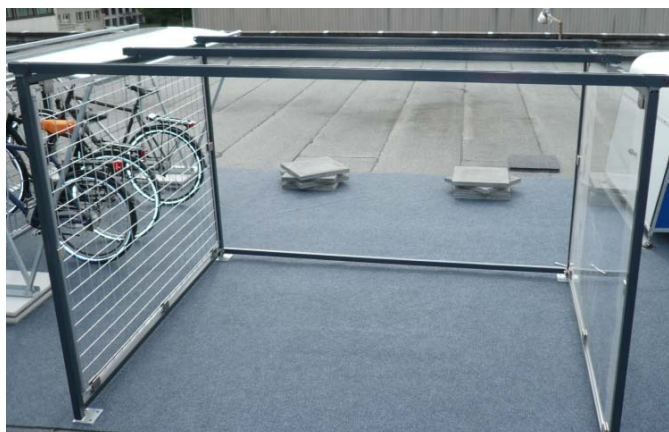
à l'intérieur



à l'extérieur

Après avoir fixé les deux cadres latéraux à la traverse horizontale, la structure tiendra toute seule.

2. Montage des barres de toit horizontales



Etape 2:

Poser et fixer les trois barres de toit dans les emplacements prévus à cet effet. Veiller à ce que les bandes en caoutchouc noires soient sur le dessus.

12 x vis à tête hexagonale M8 x 60

24 x rondelle M8

12 x écrou M8



Insérer les vis par l'avant.



3. Réglage définitif /adaptation de la hauteur des pieds



Etape 3:

Régler le toit avec un niveau à bulles.

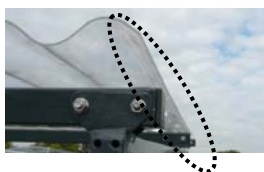
Pour le réglage, dévisser les vis des pieds télescopiques et allonger ou raccourcir ces derniers. Puis resserrer les vis.

Maintenant, serrer toutes les vis fixées jusqu'à présent.

4. Montage du toit



Lors du réglage, veiller à ce que les plaques soient alignées au cadre.

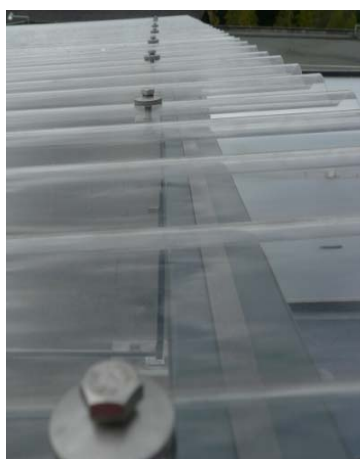


Poser les éléments du toit sur les barres de toit pour qu'ils y reposent uniformément et qu'ils puissent être fixés aux crochets à l'étape suivante.

Les plaques se chevauchent sur une ondulation.



L'étiquetage des éléments individuels du toit vous aidera à les assembler.



Une fois les plaques réglées, vous pourrez les fixer à l'aide des vis. Pour cela, il faudra placer les crochets par le dessous des barres de toit.

Le trou dans le crochet doit être dirigé vers l'arrière.

Les vis à tête hexagonale avec la rondelle d'étanchéité seront insérées par le dessus et serrées avec l'écrou et la rondelle en dessous.

27 x vis à tête hexagonale avec rondelle d'étanchéité
27 x rondelle
27 x écrou nylstop (collerette bleue)

Le nombre de vis varie en fonction de la taille du toit.

Important: Placer d'abord toutes les vis dans les trous et visser légèrement. Une fois, toutes les vis insérées et le toit réglé, vous pourrez serrer les vis.



Serrer la vis pour que la rondelle d'étanchéité de la vis soit légèrement collée à la plaque.

Attention: le toit pourrait se fissurer si on sert trop fort.

5. Fixation au sol



8 x cheville Ø 10 mm
8 x vis à bois hexagonale 8 x 70
8 x rondelle M8

Vérifier si le MiniVit est encore droit et si toutes les vis et tous les écrous ont été serrés.

Une fois le MiniVit entièrement monté, il pourra être fixé au sol.

Percer des trous pour cheville Ø 10 mm et fixer.



Faire de même pour tout le support.

👉 Conseils du professionnel

- Monter le MiniVit à deux
- Trier d'abord les petites pièces par taille
- Visser légèrement les vis dans un premier temps, puis les serrer sur instruction de la notice

Outils nécessaires:

- Clés plates 10, 13
- Niveau à bulles
- Éventuellement un maillet en caoutchouc
- Perceuse à percussion avec foret 10 mm (béton)