



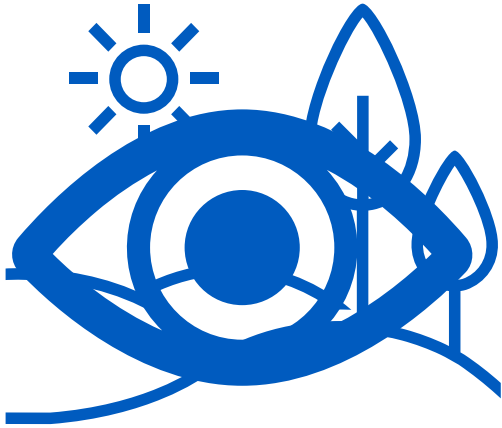
**creator's circle**

**BY VELOPA**

# DER CREATOR'S CIRCLE

Idee & Konzept

1



Schwerpunktthema

2



Kurzreferate

3



Austausch

# DIE GASTGEBERIN: VELOPA AG

Wie alles begann...



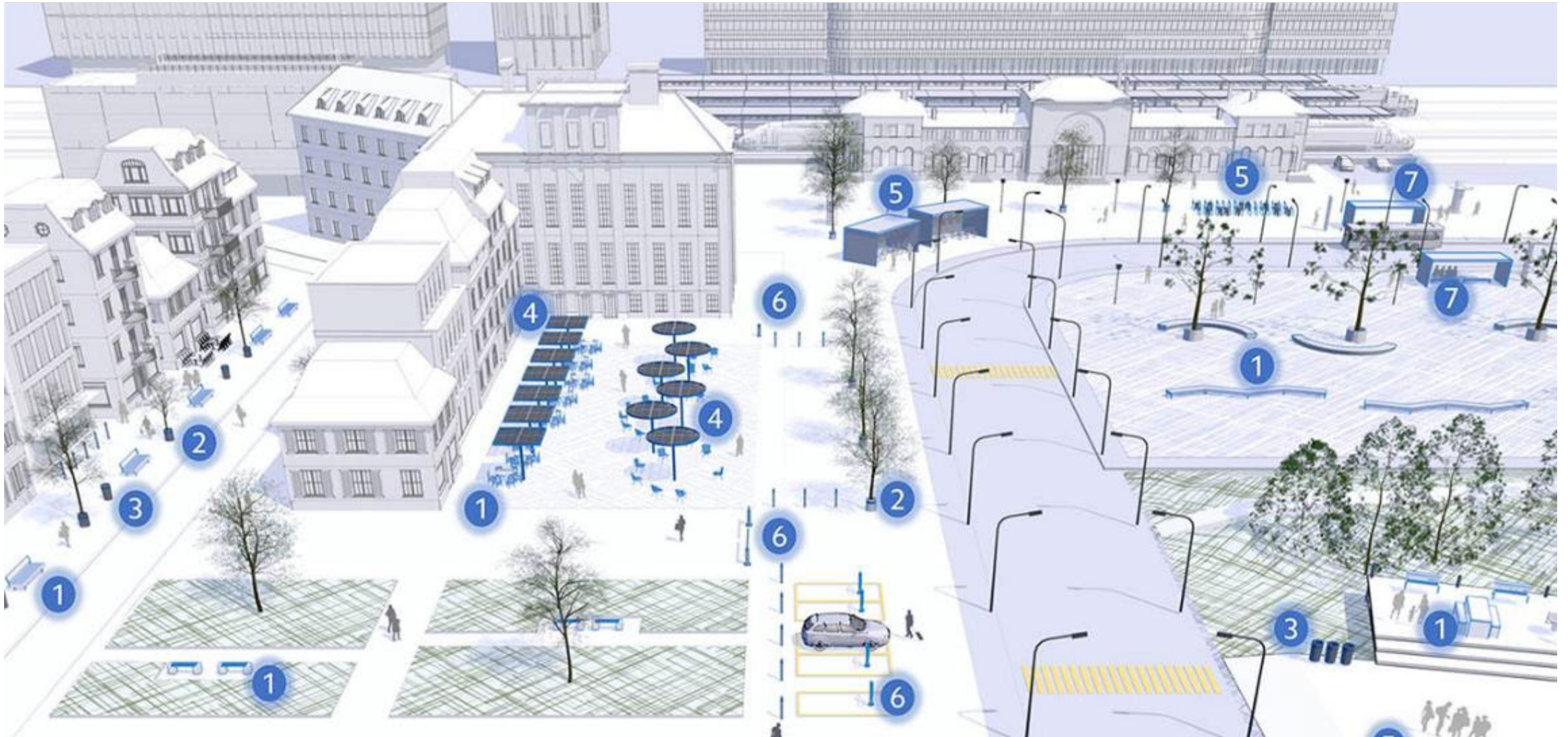
**Mobilität**



**Mobiliar**

# DIE GASTGEBERIN: VELOPA AG

Produkte und Lösungen für Mobilität & Aussenraum



# DIE GASTGEBERIN: VELOPA AG

Produkte und Lösungen für Mobilität & Aussenraum



# PARKIEREN

## Analoge Veloparkiersysteme



# PARKIEREN

## Digitale Veloparkiersysteme



# PARKIEREN

## Grossparkieranlagen



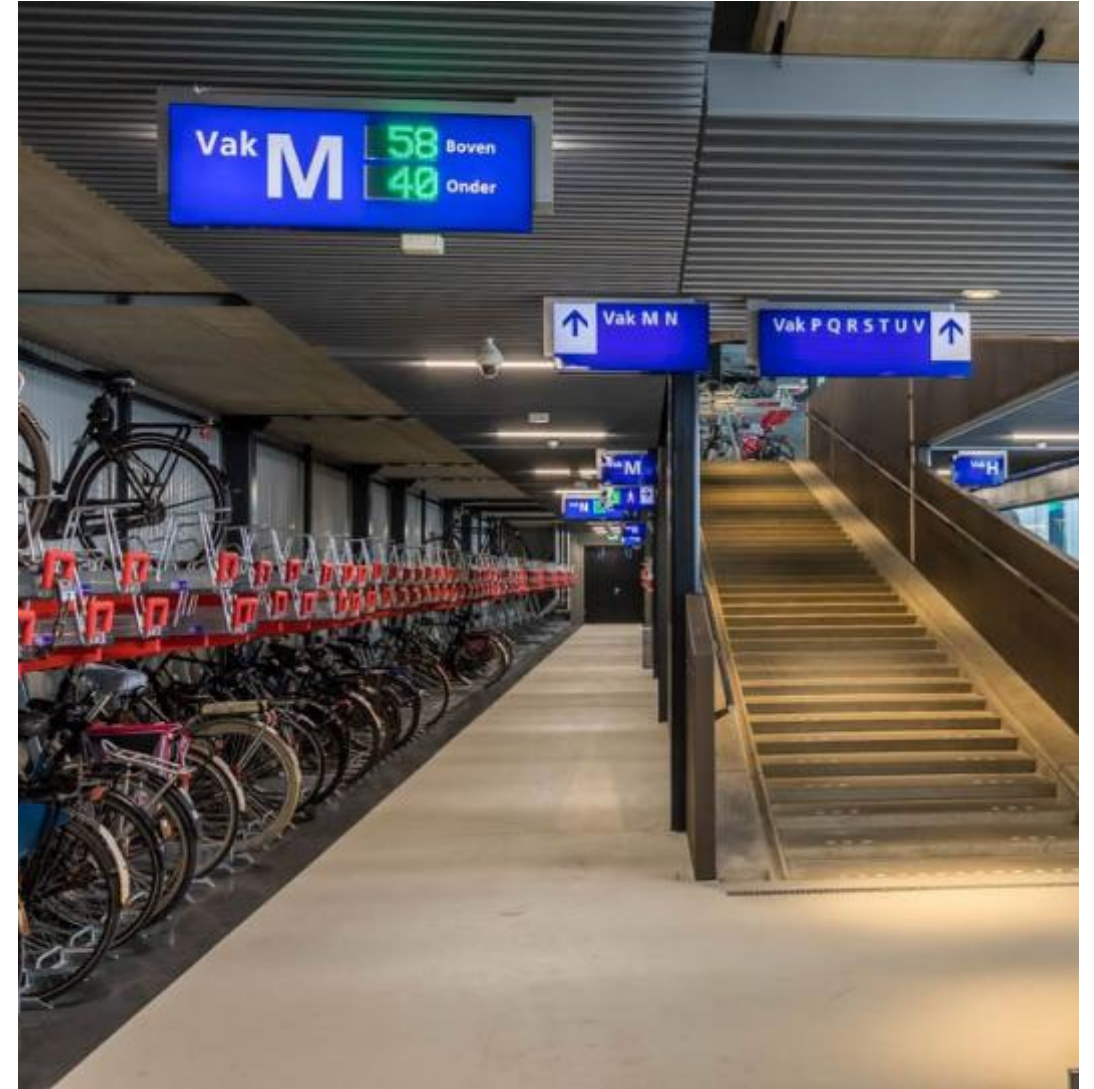
# PARKIEREN

## Anlehnbügel



# PARKIEREN

## Detektions- und Leitsysteme



# ÜBERDACHEN

## Velounterstände



# ÜBERDACHEN

## Velounterstände



# ÜBERDACHEN

## Personenunterstände





# ABSPERREN

## Absperrpfosten



Der einzig wahre  
Vollpfosten.

**Autopa** von Velopa.  
Weitere Absperrpfosten auf [www.velopa.ch](http://www.velopa.ch)



# ABSPERREN

Poller



# ABSPERREN

## Barrieren



Creator's Circle: Begrünung & Beschattung



14. Mai 2024

# ABSPERREN

## Radwegtrennung



# ABSPERREN

## Radwegtrennung



# MÖBLIEREN

## Aussenraummobiliar



# MÖBLIEREN

Spezialanfertigungen: Einhausung Zürich-Schwamendingen



# MÖBLIEREN

Spezialanfertigungen: Wohnsiedlung Frohburg Zürich-Oerlikon



### Hitzeminderung

Jan Stadelmann

### Klimaanpassung

Tobias Würsch

### Dach- & Vertikalbegrünung

Regula Müller

### Schatten konstruieren

Peter Petschek



## **Jan Stadelmann**

Co-Gründer & Partner bei S2L  
Landschaftsarchitekten  
Co-Präsident BSLA



## **Tobias Würsch**

Bereichsleiter Entwicklung +  
Realisierung bei Stadtgrün Bern

Co-Leiter Arbeitsgruppe  
Freiraumplanung VSSG



## **Regula Müller**

Gründachberaterin im Mandat von  
Grün Stadt Zürich



Übersicht über den Prozess 'Garten im Pfand' von Prof. Mark Krieger, Architekt  
und Theoretiker, im Jahr 2011. Die Arbeit ist ein Beispiel für die  
Phasenübergang von der Stadt zur Landschaft. Weitere  
Informationen sind im Anhang zu finden.

## **Peter Petschek**

Professor des Studiengangs  
Landschaftsarchitektur an der OST



Herzlich Willkommen zum

# CREATOR'S CIRCLE: BEGRÜNUNG & BESCHATTUNG

A photograph of a modern building with a glass facade and a wooden bench in a grassy area with trees. The building has a distinctive geometric structure with blue and white elements. The bench is made of light-colored wood slats and is positioned in the foreground. Two large trees with green leaves are on either side of the bench. The sky is blue and clear.

Herzlich Willkommen zum

**CREATOR'S CIRCLE: BEGRÜNUNG & BESCHATTUNG**



Herzlich Willkommen zum

**CREATOR'S CIRCLE: BEGRÜNNUNG & BESCHATTUNG**



Herzlich Willkommen zum

**CREATOR'S CIRCLE: BEGRÜNUNG & BESCHATTUNG**



Herzlich Willkommen zum

CREATOR'S CIRCLE: BEGRÜNUNG & BESCHATTUNG



Herzlich Willkommen zum

**CREATOR'S CIRCLE: BEGRÜNUNG & BESCHATTUNG**



Herzlich Willkommen zum

**CREATOR'S CIRCLE: BEGRÜNUNG & BESCHATTUNG**



Herzlich Willkommen zum

**CREATOR'S CIRCLE: BEGRÜNUNG & BESCHATTUNG**



Herzlich Willkommen zum

**CREATOR'S CIRCLE: BEGRÜNUNG & BESCHATTUNG**



Herzlich Willkommen zum

**CREATOR'S CIRCLE: BEGRÜNUNG & BESCHATTUNG**



Herzlich Willkommen zum

**CREATOR'S CIRCLE: BEGRÜNUNG & BESCHATTUNG**



Herzlich Willkommen zum

**CREATOR'S CIRCLE: BEGRÜNUNG & BESCHATTUNG**



Herzlich Willkommen zum

**CREATOR'S CIRCLE: BEGRÜNUNG & BESCHATTUNG**



Herzlich Willkommen zum

**CREATOR'S CIRCLE: BEGRÜNUNG & BESCHATTUNG**



Herzlich Willkommen zum

**CREATOR'S CIRCLE: BEGRÜNUNG & BESCHATTUNG**



Herzlich Willkommen zum

**CREATOR'S CIRCLE: BEGRÜNUNG & BESCHATTUNG**