

Creator's Circle. BehiG und Inklusion im Aussenraum.

Esther Buchmüller • Christian Fricker 09. Mai 2023





Verstehst Du Bahnhof?

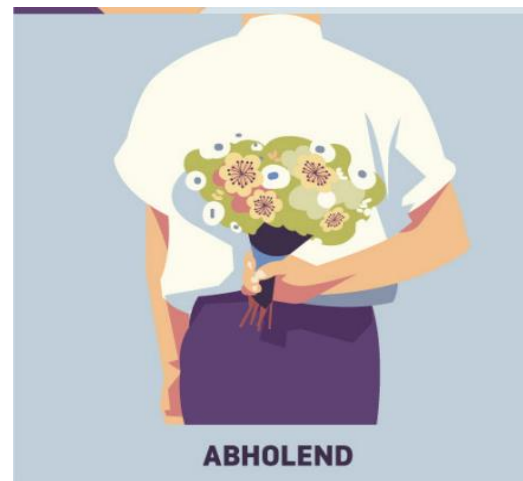
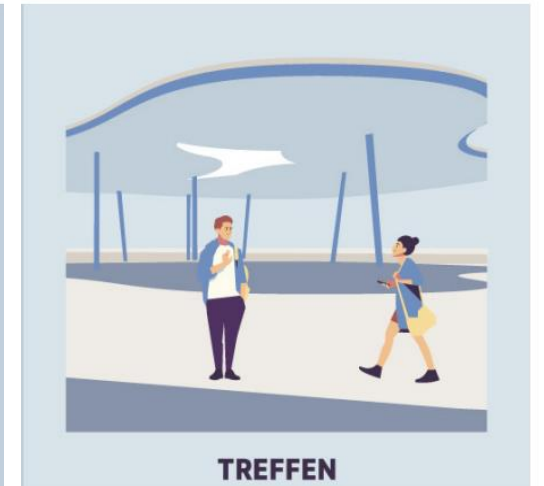
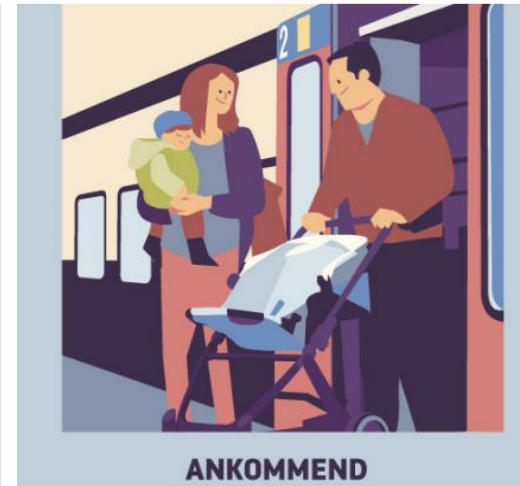
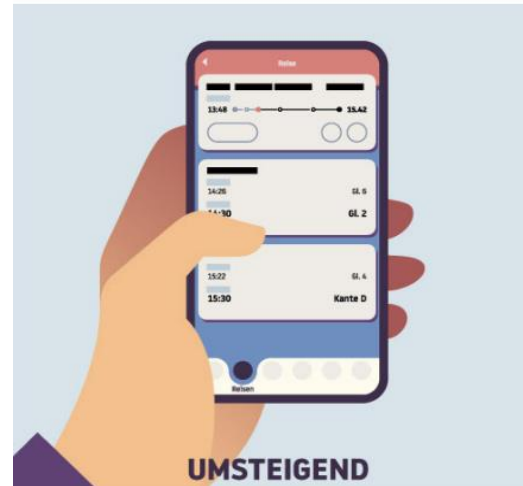
Was ist für dich ein
«Bahnhof»?



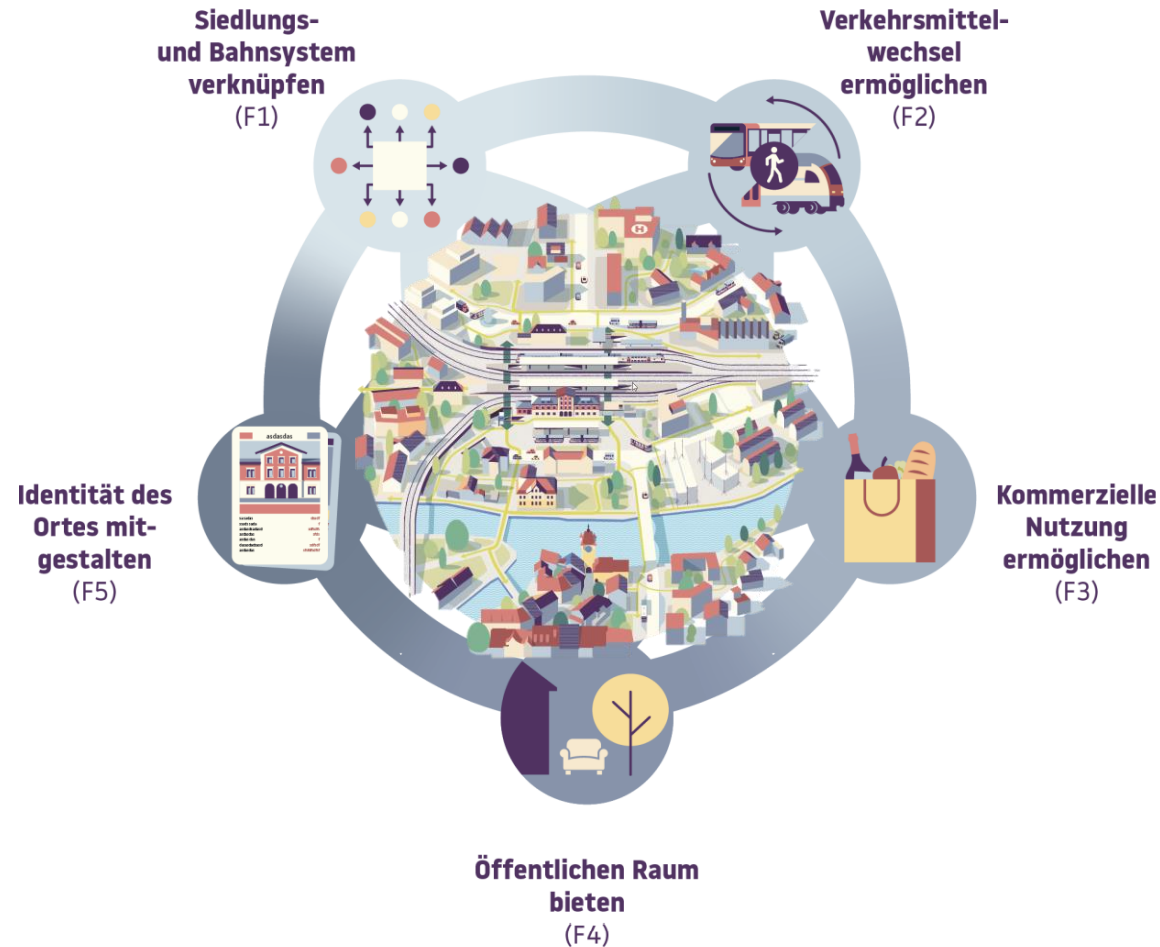
Wie nutzt du den
Bahnhof?



Unsere Bahnhöfe werden von unterschiedlichen Menschen mit unterschiedlichen Anliegen genutzt.



Bedarfsgerechte und kundenfreundliche Erfüllung der Funktionen führt zu attraktiven Bahnhöfen.





Wir sind für alle da.

Das BehiG regelt die Vorgaben an eine barrierefreie Ausgestaltung.



Behinderung gemäss Behindertengleichstellungsgesetz.

«Mensch mit Behinderungen (Behinderte, Behinderte) [ist] eine Person, der es **eine voraussichtlich dauernde körperliche, geistige oder psychische Beeinträchtigung** erschwert oder verunmöglicht, alltägliche Verrichtungen vorzunehmen, soziale Kontakte zu pflegen, sich fortzubewegen, sich aus- und weiterzubilden oder eine Erwerbstätigkeit auszuüben.» *BehiG Art. 2, Abs 1.*



Anteil an Gesellschaft?

Gemäss Bundesamt für Statistik leben ca. **20% der Gesamtbevölkerung** (ca. 1,7 Mio.) mit einer Behinderung. 27% davon gelten als stark beeinträchtigt (ca. 0,5 Mio).¹ Die SBB hat keine genauen Daten zum Anteil der Kund*innen mit Behinderung. Gem. BAZL waren 2015 rund **8% der Fluggäste** «Personen mit gesundheitlichen Einschränkungen und Mobilitätsbehinderungen»².

Quellen:

1) *Menschen mit Behinderungen BfS (admin.ch)*

2) *Schlussbericht BehiG-Evaluation 2015 (S. 131)*



Warum wichtig?

Die barrierefreie Gestaltung des öV ist keine grosszügige Geste der öV-Branche / SBB aus Mitleid und Menschlichkeit. Seit 2004 gibt es das **Behindertengleichstellungsgesetz** das mit Verweis auf die Verordnungen, Normen und Erläuterungen insbesondere für den öV regelt, wie er barrierefrei ausgestaltet sein muss und welche Massnahmen verhältnismässig sind. Die Nichteinhaltung des Gesetzes kann **eingeklagt** werden.

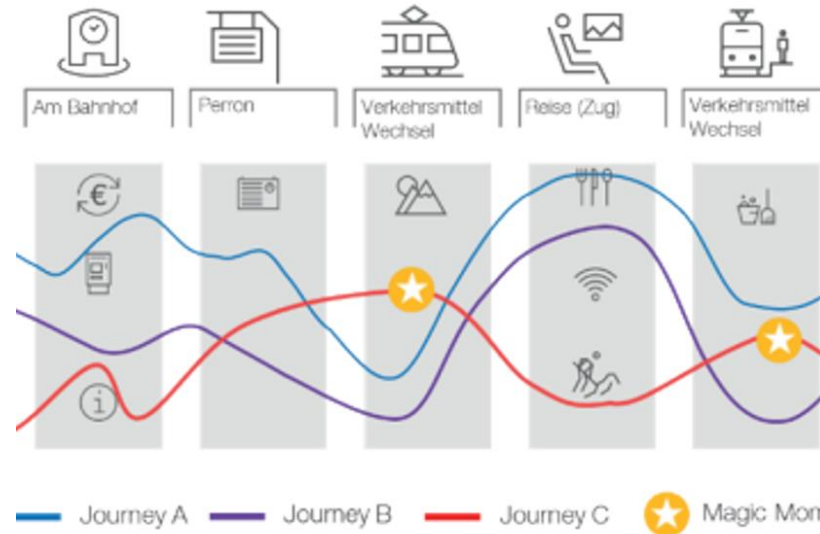
Sichtbare und unsichtbare Behinderungen.

- Sinnesbehinderung
 - Sehbehinderung
 - Hörbehinderung
- Motorische Behinderung
 - Personen im Rollstuhl
 - Personen mit Gehhilfen
- Kognitive Behinderung
 - Trisomie 21
 - Autismus
- Psychische Behinderungen
 - Angststörungen
- Altersbedingte Behinderungen



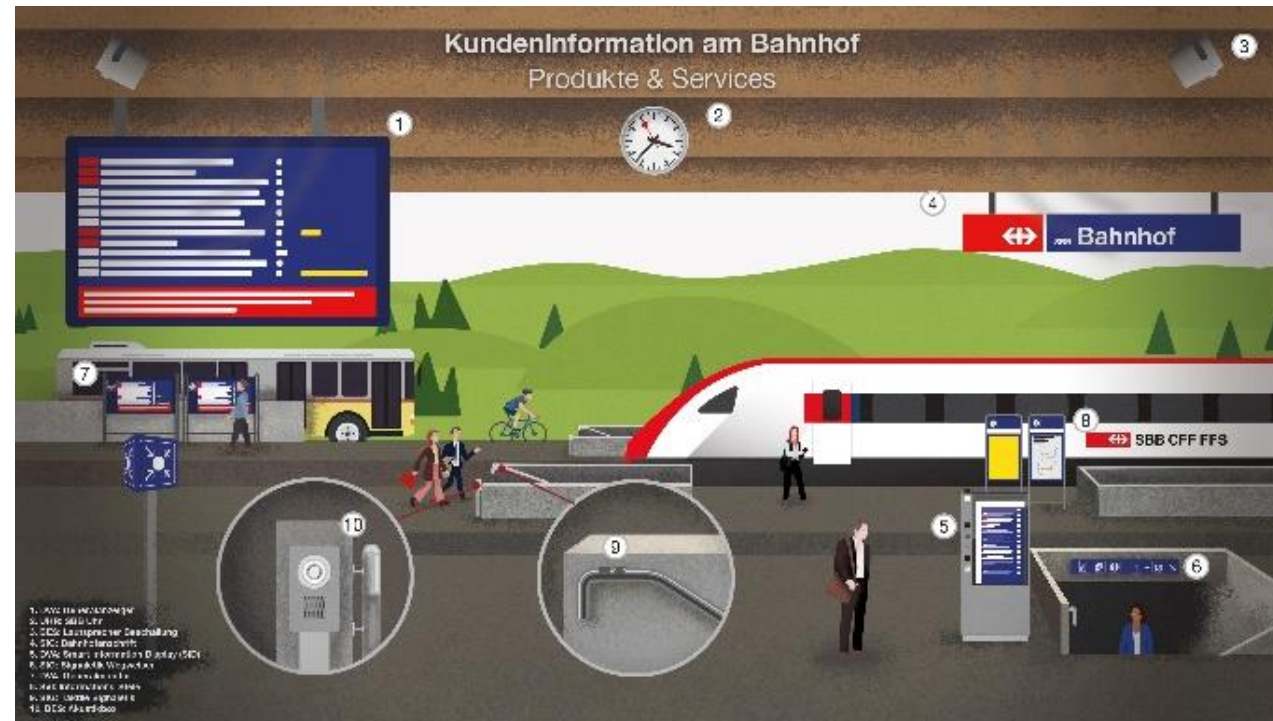
Wir kennen die
Bedürfnisse aller
Nutzenden.

Customer Journey auch aus Sicht der Menschen mit Behinderungen.



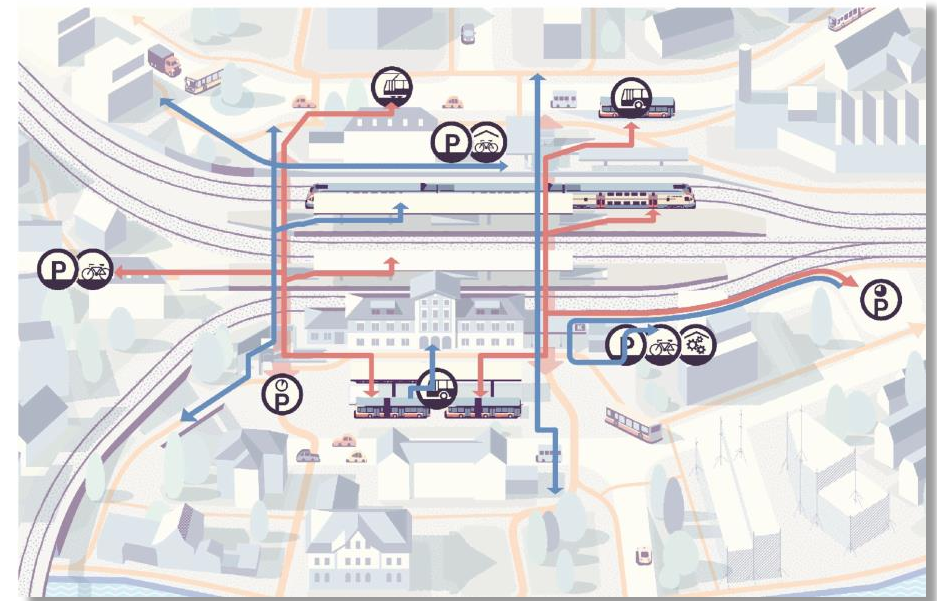
Durchgehende Kundenführung durch unsere Bahnhöfe.

Die Kundenführung findet über die ganze Reisekette hinweg statt (vor, während und nach der Reise).



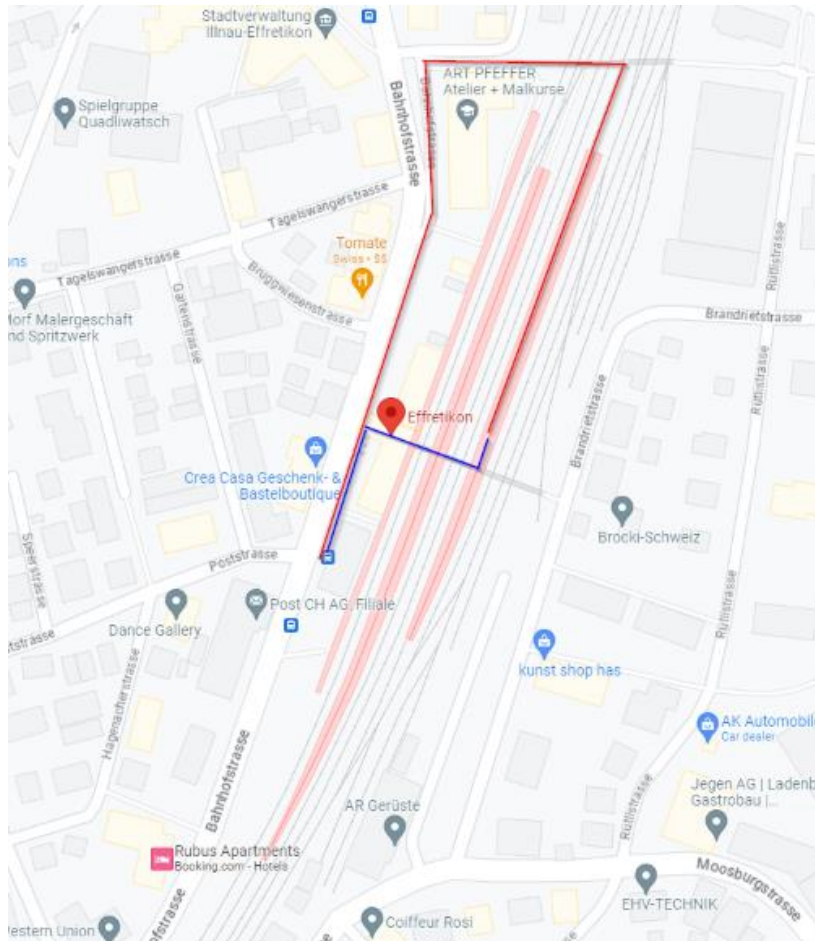
Personenflüsse „steuern“.

Kundenführung dient nicht nur der Aufenthaltsqualität und der Kundenzufriedenheit, sondern auch der Sicherheit der Reisenden.



Aus schlechten
Beispielen lernen & gute
Lösungen entwickeln.

Längere Umsteigewege | Beispiel Effretikon.



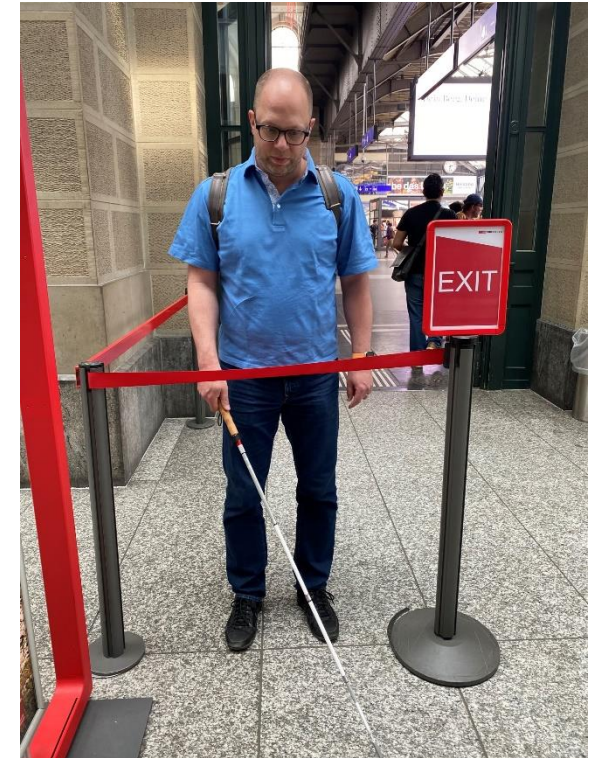
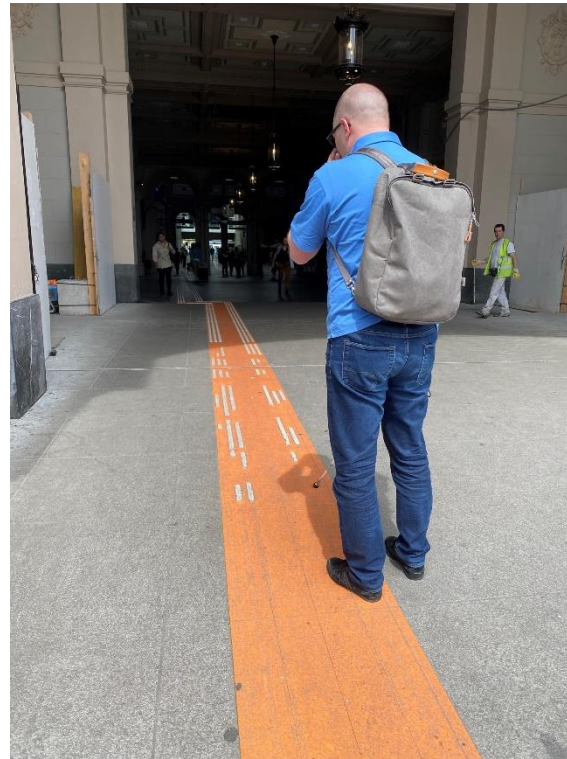
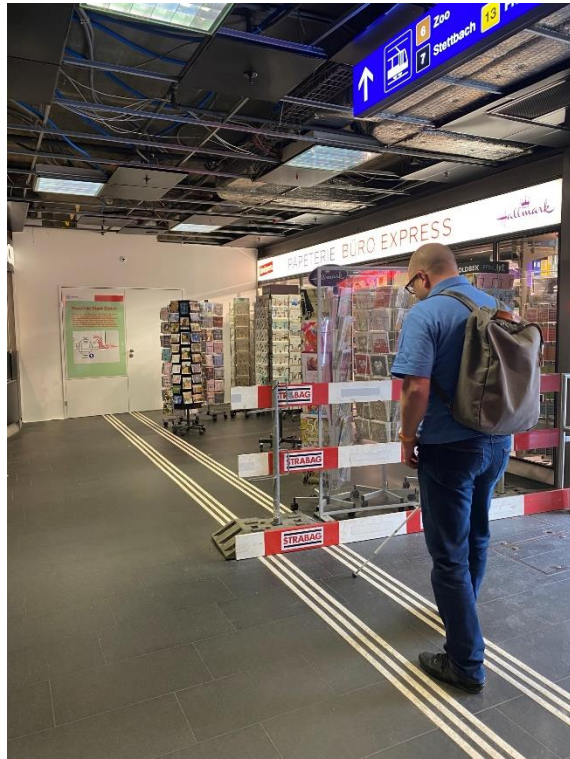
rot: Weg für Rollstuhlfahrer:innen (483m)

→ **3,5x längerer Weg.**

blau: Weg für Fussgänger:innen (133m)

hinterlegte Umsteigezeit Bahn/Bus: 3'

Wegnetze inklusiv gestalten.



Findet eine Person mit Sehbehinderung die Akustikbox?



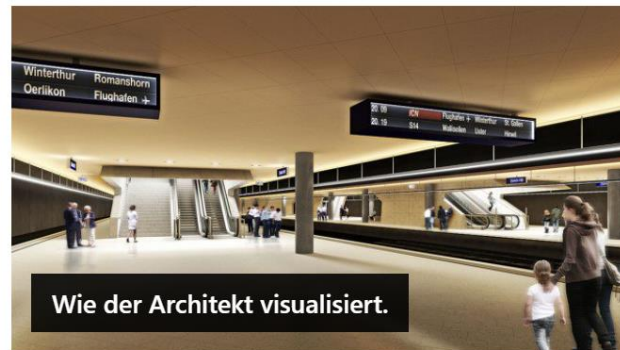
In bestehende Leitsysteme einbinden und Systematiken verwenden.

Schöne Planung und das wahre Leben.



Interessenskonflikte.

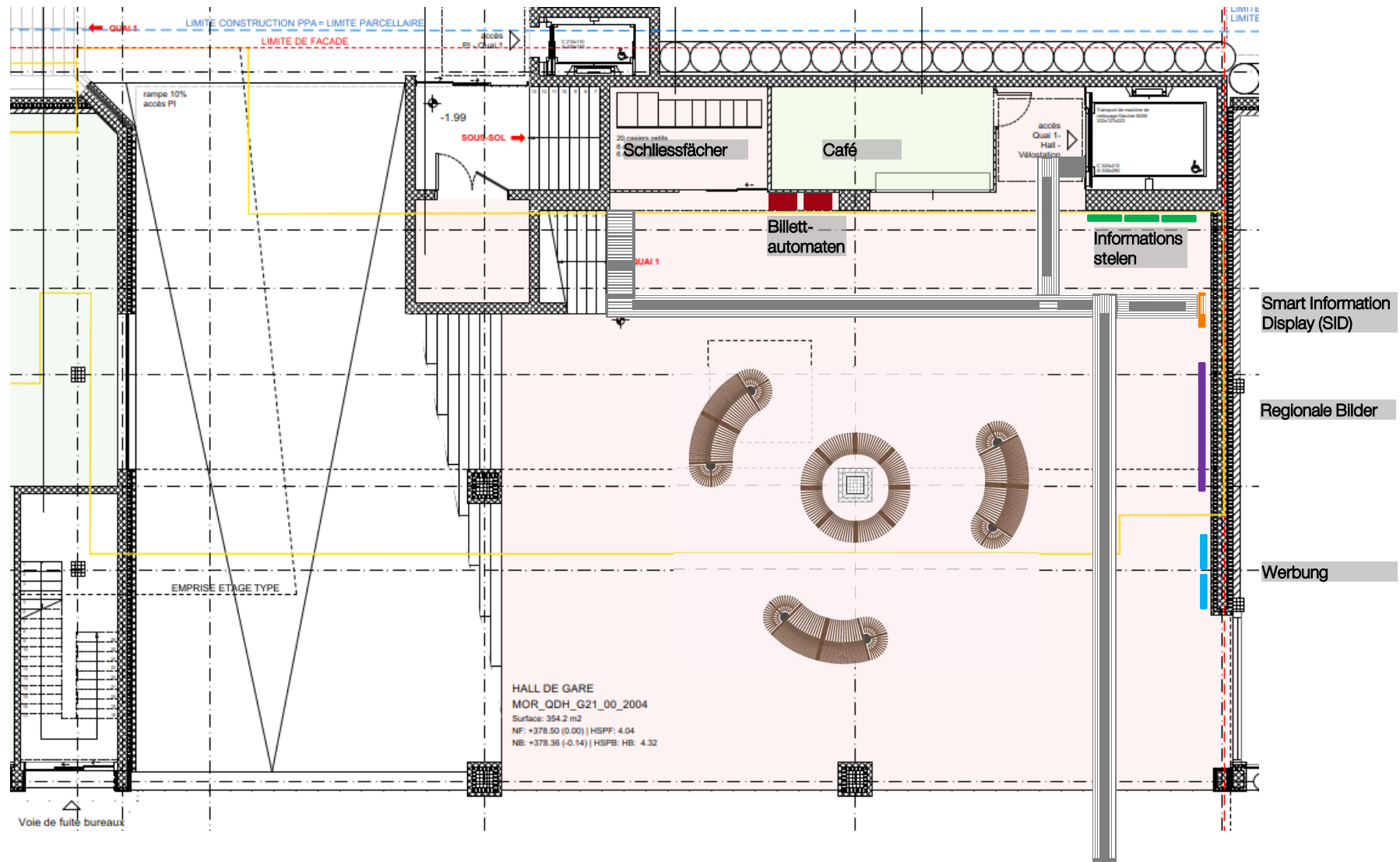
- Die verschiedenen Adressaten haben behinderungsbedingt verschiedene – zum Teil sich diametral gegenüberstehende – Anforderungen an einen hindernisfreien ÖV.



Viele Anforderungen an den Bahnhof:

- Architektur vs. Aufenthaltsqualität vs. Nutzungsansprüche.
- Personenflüsse vs. Platzverhältnisse.
- Aufenthaltsqualität vs. Sicherheitsansprüche.
- Architektur vs. Funktionalität vs. Denkmalpflege.

Interessenskonflikte.



«Mobile Elemente» am Bahnhof.

Problematik bei den «mobilen Elementen» am Bahnhof ist meist die Platzierung.

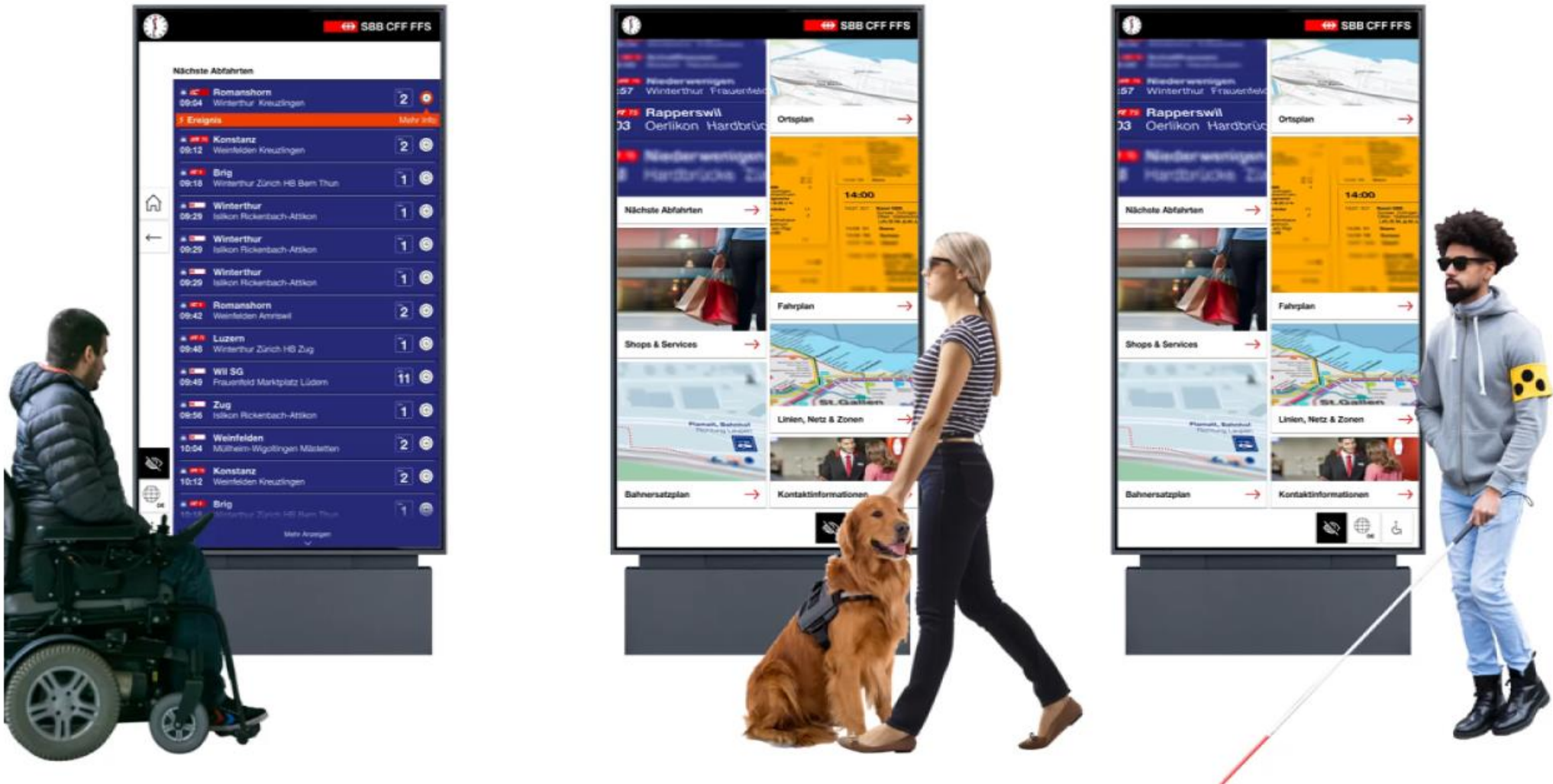
Oft durch Unwissenheit werden Elemente als Hindernis platziert. Sei es bei «Veranstaltungen», bei (Bau-)Arbeiten oder bei Neuplatzierungen.



Sitzgelegenheiten am Bahnhof.



Smarte Produkte gemeinsam entwickeln.



Du verstehst Bahnhof
als inklusiven Raum für
alle Nutzer:innen.