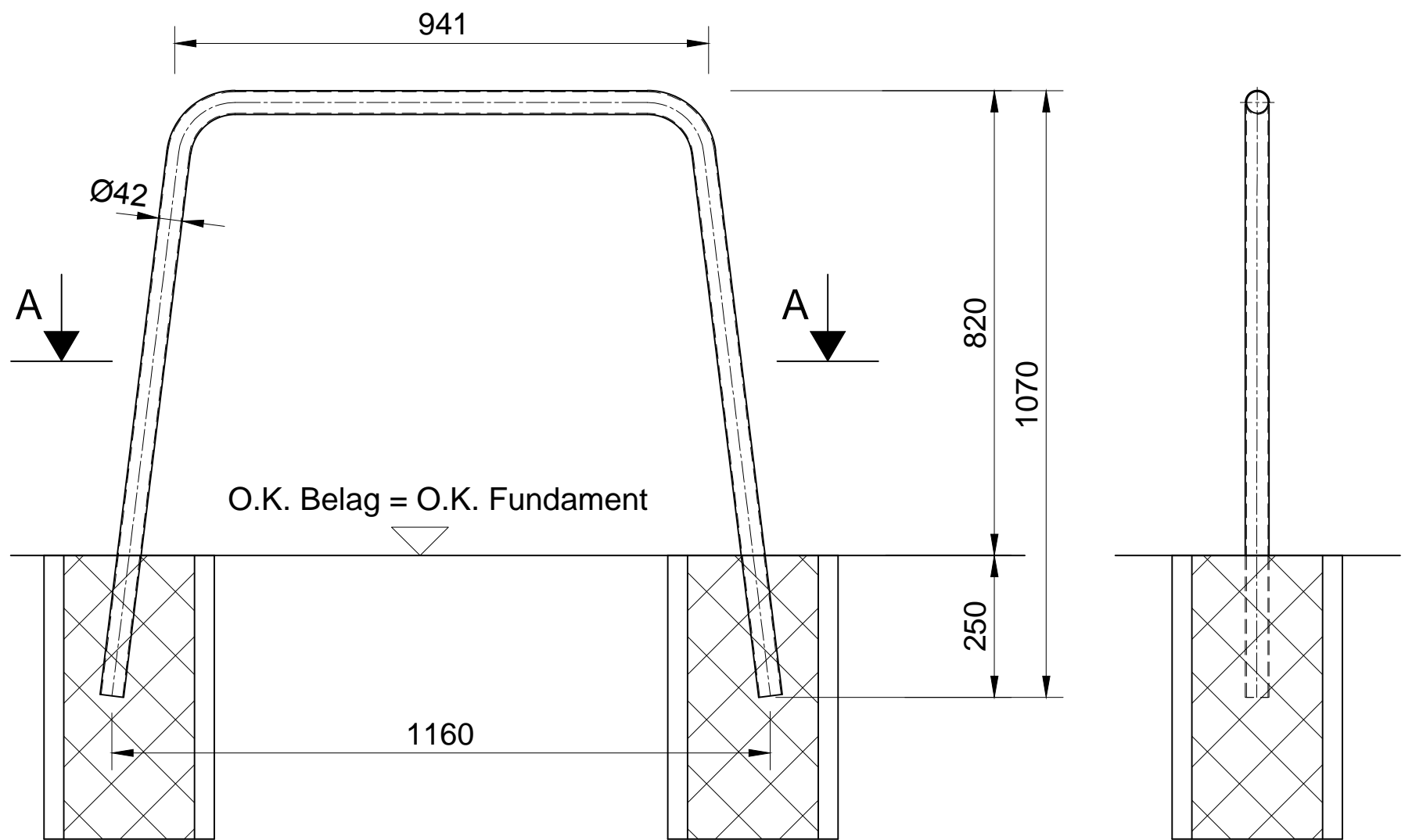
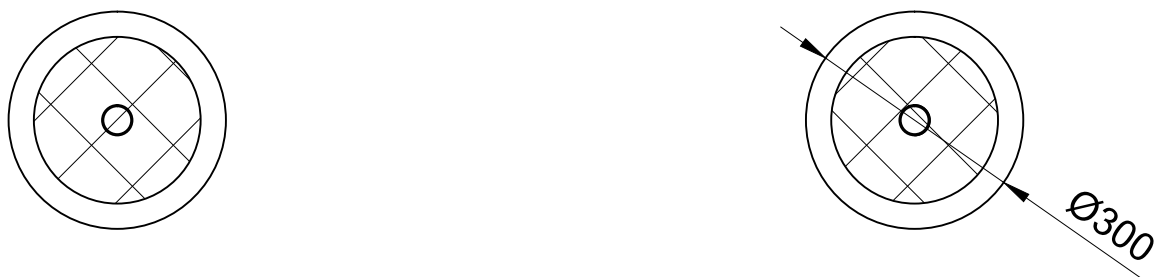


Anlehnbügel Weder Typ A - zum Einbetonieren

Ausführung Feuerverzinkt




Schnitt A - A



Fundamente:

Betonröhre Ø 300 mm **nicht ausgegossen**.
 Fundamente erst nach Montage der Anlehnbügel ausgiessen!
 Ausnivelliert Toleranz ± 5 mm.
 Tiefe: Frosttiefe mindestens 500 mm.

	Objekt: Anlehnbügel Weder Typ A	Name: BED Datum: 13.08.2018	Auftrag:
	Bezeichnung: Fundamentplan zum Einbetonieren	Änderung: Masstab: M1:%	
	Velopa AG	CH-8957 Spreitenbach CH-4143 Dornach	Telefon:+41(0)56 417 94 00 Telefon:+41(0)61 705 50 80