



# Abri voyageurs City 90



## Caractéristiques principales

- Élégant abri voyageurs en aluminium
- Structure de toit courbe légèrement voûtée
- Également disponible en porte-à-faux (sans parois latérales) si l'espace de l'arrêt de bus est limité ou avec une construction en T
- Construction standard disponible dans les tailles suivantes :
  - 5 longueurs standard (2800 / 4200 / 5600 / 7000 / 8400mm)
  - 3 profondeurs de toit (1985 / 1615 / 1315 mm)
  - 3 profondeurs de paroi latérale (1400 / 1030 / 730 mm ou en porte-à-faux)
  - Bord inférieur du toit 2337 mm (2500 mm possible) Construction standard disponible dans les dimensions suivantes :
- Bord inférieur du toit 2337 mm (2500 mm possible) Construction standard disponible dans les dimensions suivantes :

” *L’abri voyageurs venu de Scandinavie – flexible et intemporel pour la commune – protection pratique contre les intempéries pour les voyageurs.*

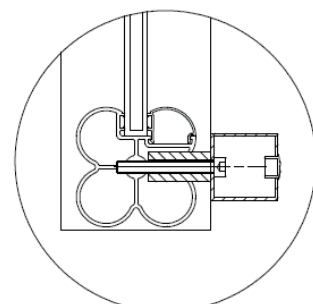
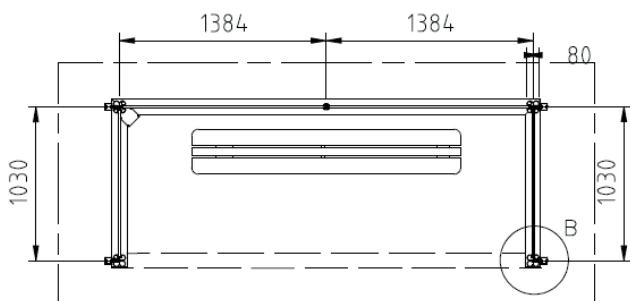
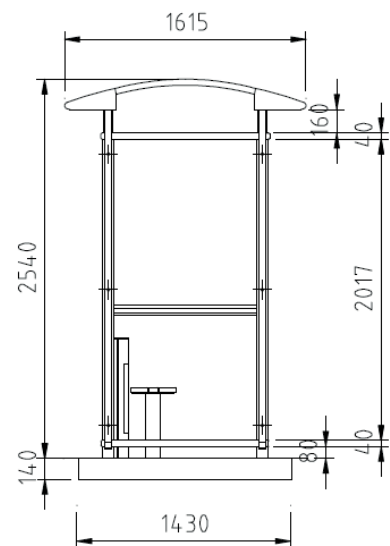
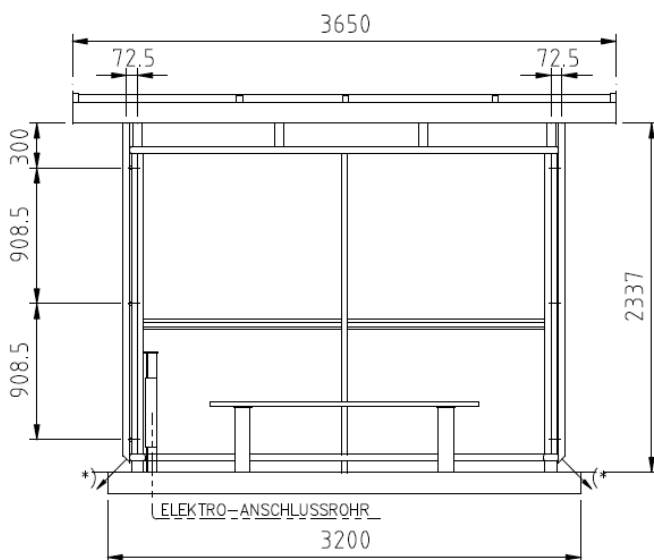
*Abris voyageurs du partenaire Velopa  
Attendre sans se mouiller – Voyager sans se frustrer*

## Konstruktion

- profilés extrudés en aluminium massif thermolaqués en forme de trèfle
  - Fixatifs en acier inoxydable, entièrement dissimulés, et invisibles
  - Parois arrière et latérale – vitrage 8 mm ESG transparent – + Toit arqué sur la sous-construction posé sur une galerie,
  - avec gouttière de drainage intégrée et invisible et canal d'éclairage intégré avec bandes de verre de protection en acrylique opaque
  - Les luminaires peuvent également être fixés directement sous le toit arqué à l'intérieur
  - Revêtement de toiture en matériau PC transparent ou teinté, résistant aux UV
  - Section des poteaux env. 80 x 80 mm, préparés pour l'admission de parois latérales (à quatre endroits)
  - Drainage dissimulé au niveau du sol aux 4 coins ou par un système de drainage donnant vers l'arrière
- Abri voyageurs monté sur une fondation en bande ou une plaque de fondation (fournie par le client)

## Optionen

- Couleur RAL au choix
- Éclairage LED
- Tour solaire avec 4 modules solaires
- Parois arrière et latérale
  - Verre de protection contre les oiseaux
  - ESG teinté
- Banc ou banc assis-debout en
  - tôle brute en aluminium (thermolaquée)
  - grillage métallique
  - plastique
- Évacuation par la gouttière, tuyau de descente compris
- Support pour horaires de bus
- Vitrage de la paroi latérale imprimable
- Diverses poubelles avec cendrier



B (1:2)



**Livraison**  
dans l'ensemble du pays et montage  
par notre propre équipe



**Prestation de garantie**



**Showroom**  
à Spreitenbach et Villars-Ste-Croix ainsi  
qu'une exposition en plein air à Dornach

# Abri voyageurs City 90

## Exemples d'application et détails

