

Abri à vélo Akira

Collection de mobilier urbain v-elements®



” *Petite architecture dans une approche conceptuelle japonaise qui consiste à percevoir consciemment le vide et les entre-deux comme des espaces.*

Longueurs de toit et disposition des supports à vélos

Longueurs des éléments	Système de stationnement Parc-Velo-Bike	
	Nombre de places de vélos	
Dimensions extérieures	400 mm	450 mm
3.09 m	6	5
5.90 m	12	12
8.98 m	18	18
Autres systèmes de stationnement		
3.09 m	6	5
5.90 m	12	12
8.98 m	18	18

Collection v-elements® by Velopa
Protection du design et propriété intellectuelle de l'abri Akira :
Daniel Hunziker Design Identity AG

Caractéristiques principales

- La forme du toit avant-gardiste impressionne par l'homogénéité de toutes les surfaces concernées
- Le toit pliant unique en son genre, avec son langage de conception puriste, souligne l'expressivité du concept
- Éléments de conception déterminants, les supports en forme de V contribuent fortement à l'aménagement de la pièce
- Système modulaire à quatre éléments (supports, accouplement, cadre, toit)
- Peut être utilisé comme un abri individuel ou un système modulaire
- Revêtement de toiture par des panneaux composites en aluminium insonorisants intégrés dans les profilés du cadre
- Des supports de fixation pour une installation élégante à 20 cm en-dessous du sol
- Revêtement de toiture par des panneaux composites en aluminium de grand format
- Fixation des panneaux de toiture au moyen de profilés de revêtement pressés en aluminium et de joints extérieurs pour des vissages invisibles
- Drainage intégré au toit pliant, gouttière avec brosse de gouttière intégrée pour protéger des salissures par les feuilles, branches etc.
- Tuyaux de descente en aluminium dans les supports arrières, au choix avec tube d'évacuation ou pour le raccordement au réseau de canalisation
- Poteaux en acier galvanisé
- Coloration des éléments du toit selon le concept de couleur v-elements®
- Éléments de début et de fin de la surface du toit (longueur x profondeur): 3'090 x 2'475 mm
- Éléments centraux de la surface du toit (longueur x profondeur): 2'830 x 2'475 mm
- Hauteur libre: 2'100 mm
- Hauteur totale à l'avant: 2'610 mm/à l'arrière: 2'320 mm
- Construction conforme aux directives et normes SN 640 075 «Trafic piétonnier ; espace de circulation sans obstacles».
- Conforme aux exigences juridiquement contraignantes de la norme EN 1090
- Recommandation de système de stationnement: Parc-Velo-Bike
- Design et marques protégés
- Ingénierie et production 100 % Suisse

Structure

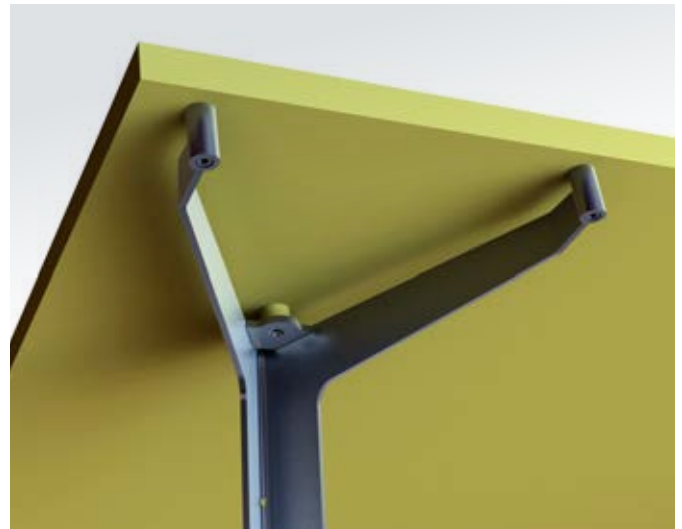
- Cadre de toit en profilés d'acier circonférentiels 60/50+20 mm
- Gouttière en tôle pliée de 4,0 mm soudée dans le cadre du toit
- Supports constitués de montants en acier de 8,0 mm en forme de V, rayon intérieur R10, angle 60°
Réalisation jusqu'à une hauteur de 2'100 mm: 190 mm, dimensions nominales lxp: 110x80 mm
Réalisation des bras porteurs: 980 mm, dimensions nominales: 460x460 mm
- Supports disposés à l'intérieur, en porte-à-faux vers le cadre du toit
- Les bras porteurs se terminent dans les raccords du cadre du toit: 80/45 mm
- Exécution de supports en plusieurs parties, construction soudée
- Douilles de connexion: \varnothing 40 mm, longueur: 53 mm
- Plaques d'appui triangulaires de 8,0 mm, longueur des côtés 215 mm, chacune avec 3 trous de \varnothing 13 mm
- Tuyaux de descente en aluminium \varnothing 60 mm
- Support en acier galvanisé selon la norme DIN EN ISO1461
- Cadre du toit thermolaqué selon le concept de couleur v-elements®

- Revêtement de toiture en panneaux composites sandwich de 55 mm, Corapan AL 150, plaque de recouvrement en aluminium de 1,0 mm sur les deux faces, avec prélaquage et couche de peinture humide supplémentaire, couleur analogue au cadre du toit
- Fixation de la toiture avec des profils d'aluminium pressés emboutis 50/7 mm, pressage avec des profilés de revêtement en aluminium, étanchéité des deux côtés par un joint extérieur en EPDM
- Brosse à gouttière \varnothing 75 mm en polypropylène, poils/fibres torsadés en fil de fer galvanisé

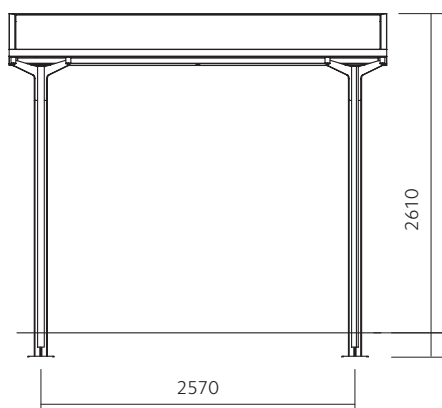
Options

- Éléments du toit selon le concept de couleur v-elements® :
 - RAL 1000 beige vert
 - RAL 5009 bleu azur
 - RAL 6033 turquoise-menthe
 - RAL 7035 gris clair
 - RAL/NCS/IGP au choix
- Tube d'évacuation menant aux tuyaux de descente
- Divers systèmes de stationnement de vélos

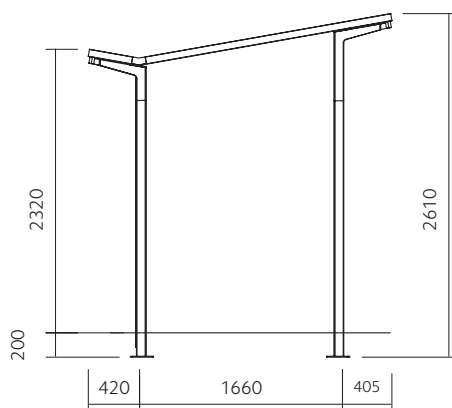
Vue de côté et raccordement au toit



Vue de face



Vue de côté



Abri à vélo Akira

Impressions



